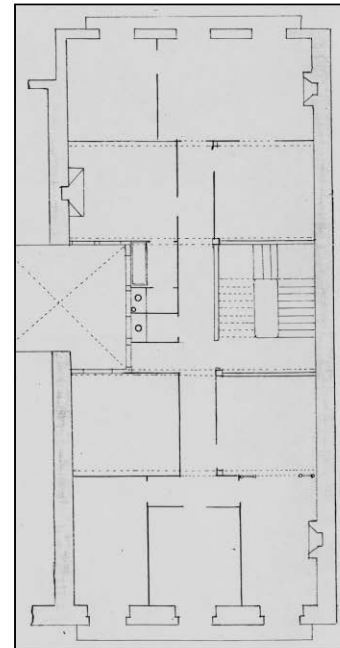


BIZITEGI ERAIKINA
D MAILA**HONDARRIBIA 12**

Egilea eta data: Jose Clemente de Osinalde; 1890

Deskribapena.

Mehelin arteko eraikina, jatorriz behe oina eta hiru goi oin dituen, gehi fatxada planoko jasodura bat (jatorrizko teilatupea berrituta), gehi bi jasodura atzeraemanak (guztiak Cortazarren 1922ko proiektuaren arabera). Harlanduzko fatxada atzera emandako jasoduretaraino, eta hormigoizko begiratokia lehen jasoduraraino, lehen jasoduran ere bai (Cortazarrek 1922an proiektatutakoak ordezkaturak). Jatorrizko zatian, apaingarriei, erlaitzei, egileari eta abar dagokionez Hondarribia 14ren berdina da. Behe oinean bao bikoitza du jatorriz, baina 1952an handitu egin zen, behe oineko fatxadaren estaldura marmol beltzeko pilastra eta ateburuekin eta brontzezko kapitelekin aldatzearekin batera (Hondarribia 14renarekin batera).

Babes erregimena.

1.- Erregimen orokorra.

Plan Berezi honen D babes mailan integratzearekin loturikoa.

Testuinguru horretan, fatxadaren tratamendua, bertako baoen konfigurazioa, instalazio, publizitate elementu, seinale eta eguzki oihal, eta abarren ezarpena plan berezi honetako ordenantza orokorretan ezarritako babes maila hori arautzen duten irizpideetara egokituko dira.

2.- Berariazko erregimena.

A. Babesetik kanpo utzitako kanpoko elementuak edo zatiak: jasodura atzeraemanak (5. eta 6. goi oinak).

B.- Fatxadako elementu edo zati iraunkorrak: harlanduzko elementuak; behe oineko apaingarriak.

C.- Esku hartzeko beste irizpide zehatz batzuk:

- * Begiratokiaren tratamendua ordenantza orokor horietan ezarritako irizpideetara egokituko da.
- * Erregimen orokor hori arautzeko gainerako baldintzak betetzeari loturikoak.