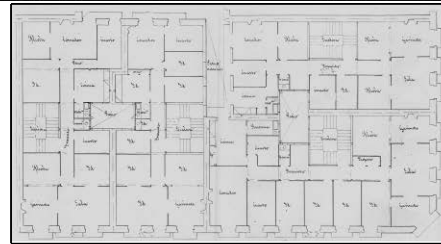
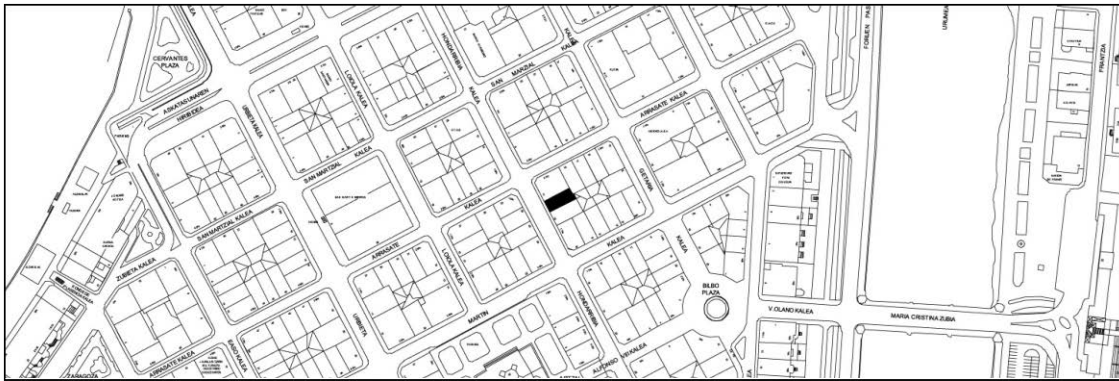


**BIZITEGI ERAIKINA**  
D MAILA

**HONDARRIBIA 13**



**Egilea eta data: Jose Maria Mujica; 1890**

**Deskribapena.**

Mehelin arteko eraikina, jatorriz behe oina eta hiru goi oin dituen, gehi 1927ko hiru jasodura, lehena fatxada planoan eta beste biak atzeraemanak. Harlanduzko fatxada. Behe oineko jatorrizko hiru baoak 1947. urtean beteratu ziren, eta marmolezko pilastrak eta brontzezko kapitelak antolatu ziren. Jatorrizko proiektu komuna (hirugarren oineraino) Hondarribia kaleko 15ekin eta San Martin kaleko 18rekin eta 16rekin.

**Babes erregimena.**

1.- Erregimen orokorra.

Plan Berezi honen D babes mailan integratzearekin loturikoa.

Testuinguru horretan, fatxadaren tratamendua, bertako baoen konfigurazioa, instalazio, publizitate elementu, seinale eta eguzki oihal, eta abarren ezarpena plan berezi honetako ordenantza orokorretan ezarritako babes maila hori arautzen duten irizpideetara egokituko dira.

2.- Berariazko erregimena.

A. Babesetik kanpo utzitako kanpoko elementuak edo zatiak: jasodura atzeraemanak (5. eta 6. goi oinak).

B.- Fatxadako elementu edo zati iraunkorrak: harlanduzko elementuak.

C.- Esku hartzeko beste irizpide zehatz batzuk: ez, erregimen orokor hori arautzeko baldintzak betetzeari lotutakoak izan ezik, hala badagokio.