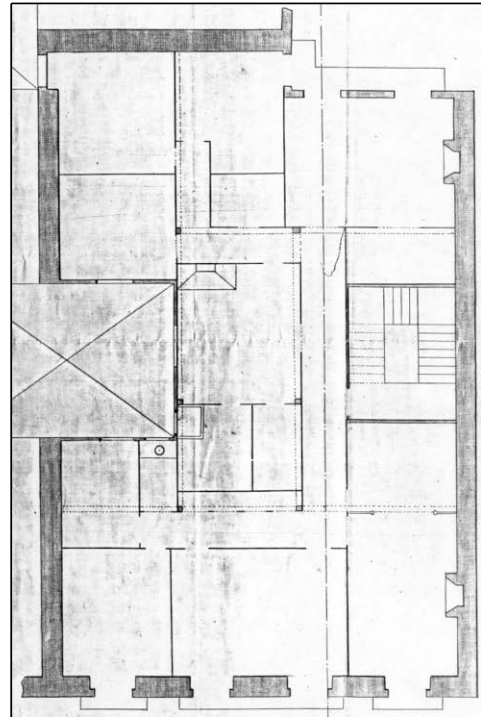


BIZITEGI ERAIKINA
D MAILA

HONDARRIBIA 14



Egilea eta data: Jose Clemente de Osinalde; 1889

Deskribapena.

Mehelin arteko eraikina, jatorriz behe oina, hiru goi oin eta teilatupeko oin mantsardatu bat dituena. Harlanduzko fatxada. Apaingarriei, erlaitzei, egileari eta abar dagokionez Hondarribia 12ren berdina da. Behe oinean bao bikoitza du, 1926an zabaldua. Gero, behe oineko fatxada estali egin zen, marmol beltzeko pilastra eta ateburu bidez eta brontzezko kapitelen bidez, Hondarribia 12ren gisa.

Babes erregimena.

1.- Erregimen orokorra.

Plan Berezi honen D babes mailan integratzearekin loturikoa.

Testuinguru horretan, fatxadaren tratamendua, bertako baoen konfigurazioa, instalazio, publizitate elementu, seinale eta eguzki oihal, eta abarren ezarpena plan berezi honetako ordenantza orokorretan ezarritako babes maila hori arautzen duten irizpideetara egokituko dira.

2.- Berriazko erregimena.

A. Babesetik kanpo utzitako kanpoko elementuak edo zatiak: 4. goi oina, mantsardatua.

B.- Fatxadako elementu edo zati iraunkorrak: harlanduzko elementuak; behe oineko apaingarriak.

C.- Esku hartzeko beste irizpide zehatz batzuk: ez, erregimen orokor hori arautzeko baldintzak betetzeari lotutakoak izan ezik, hala badagokio.