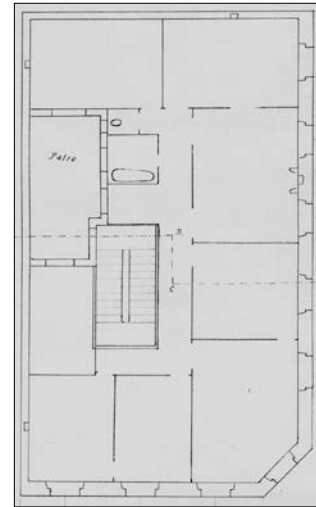
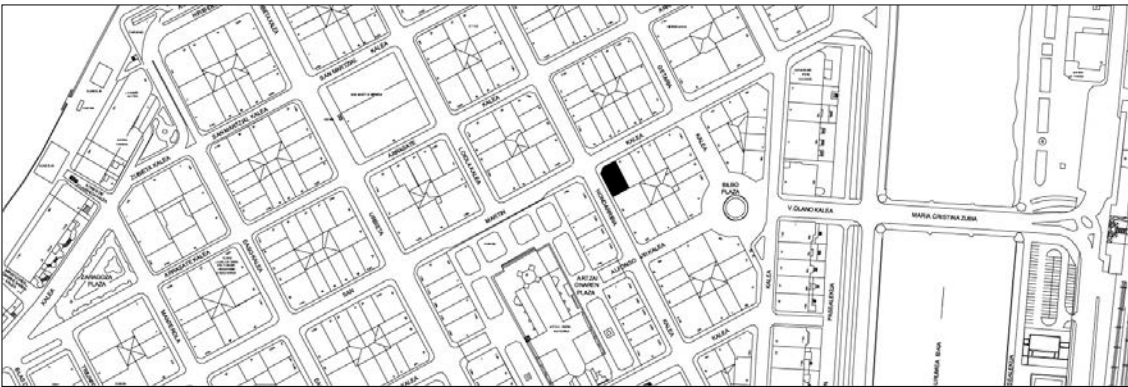


BIZITEGI ERAIKINA
D MAILA

HONDARRIBIA 19



Egilea eta data: Ramon Cendoya; 1900

Deskribapena.

Kantoiko eraikina, jatorriz behe oina eta lau goi oin dituen. 1912an balkoi jarraituak eraiki ziren laugarren oinean. Harlanduzko fatxada. Hormigoizko begiratokia lau goi oinetako kantoiko alakan, jatorrizkoak ordezkatzeko dituen. 1921ean, 1924an eta 1945ean behe oineko baoak aldatu ziren.

Babes erregimena.

1.- Erregimen orokorra.

Plan Berezi honen D babes mailan integratzearekin loturikoa.

Testuinguru horretan, fatxadaren tratamendua, bertako bakoaren konfigurazioa, instalazio, publizitate elementu, seinale eta eguzki oihal, eta abarren ezarpena plan berezi honetako ordenantza orokorretan ezarritako babes maila hori arautzen duten irizpideetara egokituko dira.

2.- Berariazko erregimena.

A. Babesetik kanpo utzitako kanpoko elementuak edo zatiak: begiratokia.

B.- Fatxadako elementu edo zati iraunkorrak: harlanduzko elementuak.

C.- Esku hartzeko beste irizpide zehatz batzuk:

* Begiratokiaren tratamendua ordenantza orokor horietan ezarritakoari jarraituz.

* Erregimen orokor hori arautzeko baldintzak betetzearekin lotzen dira gainerako irizpideak –fatxadaren eta behe oineko bakoaren (Hondarribia kalera ematen dutenena ere bai) konfigurazio bateratuarekin lotzen direnak barne–.