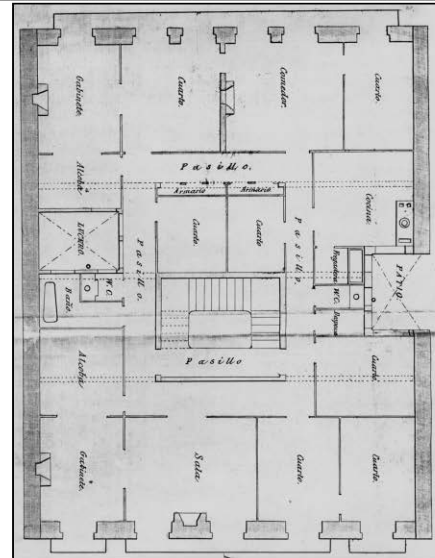
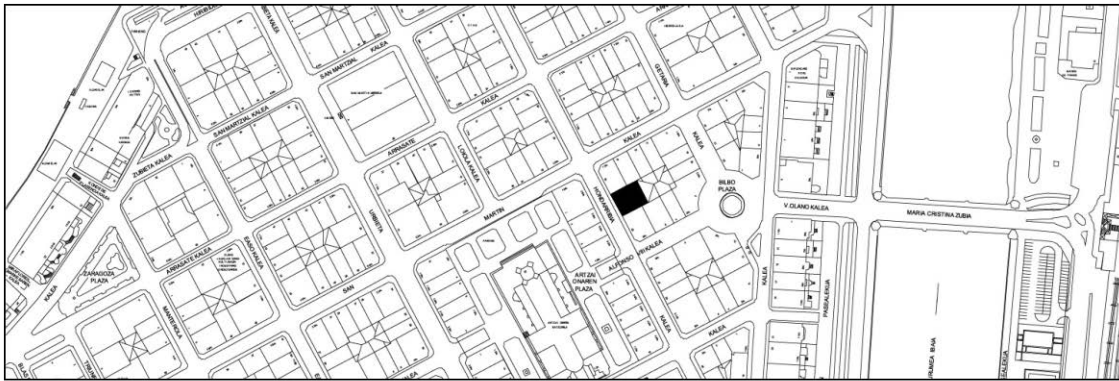


**BIZITEGI ERAIKINA**  
D MAILA**HONDARRIBIA 21**

Egilea eta data: Jose Clemente de Osinalde; 1903

**Deskribapena.**

Mehelin arteko eraikina, jatorriz behe oina eta lau goi oin dituen, gehi bi jasodura atzeraemanak (lehen jasodurako pergola izan ezik). Harlanduzko fatxada, kuxindura duten zonekin, pilastrekin, baoben azpadurekin, eta abar. Zurezko begiratokiak alboetako muturretako baoetan. Simetria areagotu egiten da behe oineko eta 1., 2. eta 3. oinetako erdialdeko baoak berezita. Behe oinean, jatorriz bao bikoitzak eta metalezko mainela erdialdean.

**Babes erregimena.**

## 1.- Erregimen orokorra.

Plan Berezi honen D babes mailan integratzearekin loturikoa.

Testuinguru horretan, fatxadaren tratamendua, bertako baoben konfigurazioa, instalazio, publizitate elementu, seinale eta eguzki oihal, eta abarren ezarpena plan berezi honetako ordenantza orokorretan ezarritako babes maila hori arautzen duten irizpideetara egokitu dira.

## 2.- Berariazko erregimena.

A. Babesetik kanpo utzitako kanpoko elementuak edo zatiak: jasodurak (5. eta 6. goi oinak).

B.- Fatxadako elementu edo zati iraunkorrak: harlanduzko elementuak; begiratokiak.

C.- Esku hartzeko beste irizpide zehatz batzuk: ez, erregimen orokor hori arautzeko baldintzak betetzeari lotutakoak izan ezik, hala badagokio.