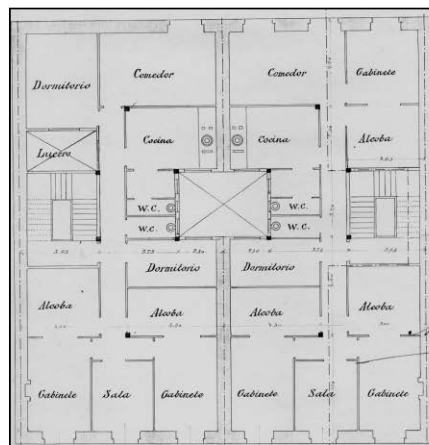
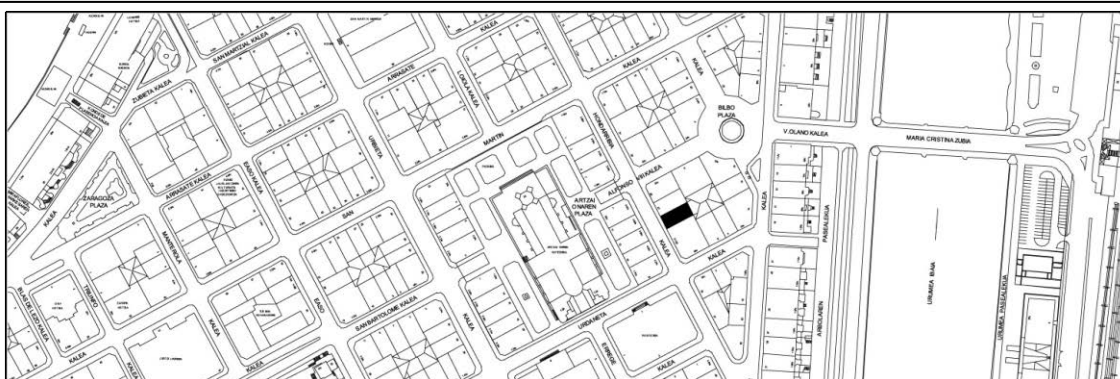


BIZITEGI ERAIKINA
D MAILA

HONDARRIBIA 29



Egilea eta data: Luis Elizalde; 1904

Deskribapena.

Mehelin arteko eraikina, jatorriz behe oina eta lau goi oin dituen, gehi 1919ko jasodura mantsardatu bat. Harlanduzko fatxada, zurezko begiratokia duena eskuinaldeko alboko baoan. Behe oinean, jatorriz bao bikoitzak eta metalezko mainela erdialdean. Jatorriz proiektu komuna Hondarribia 27rekin.

Babes erregimena.

1.- Erregimen orokorra.

Plan Berezi honen D babes mailan integratzearekin loturikoa.

Testuinguru horretan, fatxadaren tratamendua, bertako baoen konfigurazioa, instalazio, publizitate elementu, seinale eta eguzki oihal, eta abarren ezarpena plan berezi honetako ordenantza orokorretan ezarritako babes maila hori arautzen duten irizpideetara egokitu dira.

2.- Berariazko erregimena.

A. Babesetik kanpo utzitako kanpoko elementuak edo zatiak: jasodura mantsardatua (5. goi oina).

B.- Fatxadako elementu edo zati iraunkorrak: harlanduzko elementuak; begiratokiak.

* Begiratokiaren tratamendua ordenantza orokor horietan ezarritakoari jarraituz.

* Erregimen orokor hori arautzeko baldintzak betetzearekin lotzen dira gainerako irizpideak –fatxadaren eta behe oineko baoen konfigurazio bateratuarekin lotzen direnak barne–.