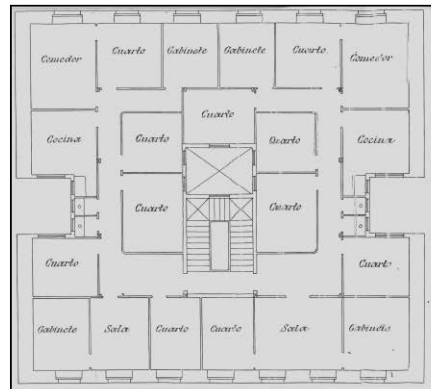
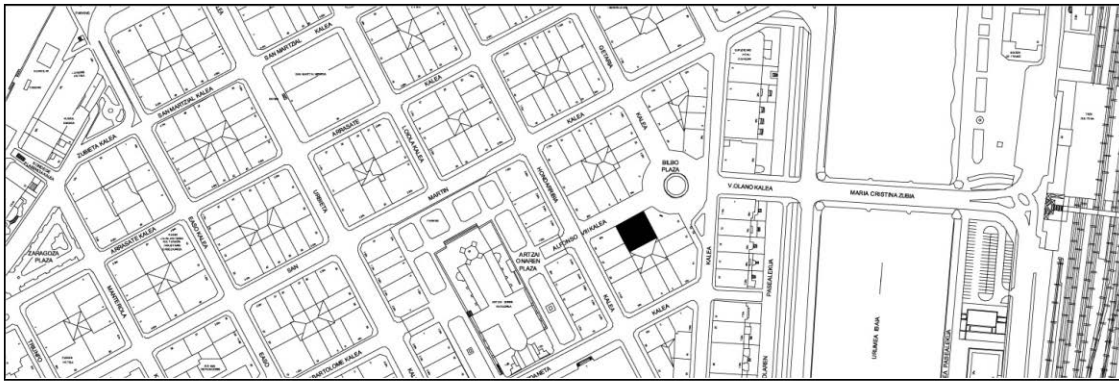


BIZITEGI ERAIKINA
D MAILA

ALFONSO VIII 3



Egilea eta data: Manuel Echave; 1900

Deskribapena

Mehelinen arteko eraikina, behe oina eta jatorriko lau goi oin dituena. Harlanduzko fatxada. Ertzetako alboetako baoen begiratokiak kendu egin dira eta horren aztarna hauteman daiteke.

Babes erregimena

1. Erregimen orokorra:
Plan Berezi honen D babes mailan integratzearekin loturikoa.
Testuinguru horretan, fatxadaren tratamendua, bertako baoen konfigurazioa, instalazio, publizitate elementu, seinale eta eguzki oihal, eta abarren ezarpena plan berezi honetako ordenantza orokorretan ezarritako babes maila hori arautzen duten irizpideetara egokitu dira.
2. Berriazko erregimena.
 - A. Babesetik kanpo utzitako elementuak edo zatiak: ez.
 - B. Fatxadako elementu edo zati iraunkorrak: harlanduzko elementuak.
 - C. Esku hartzeko beste irizpide zehatz batzuk: ez, erregimen orokor hori arautzeko baldintzak betetzeari lotutakoak izan ezik, hala badagokio.