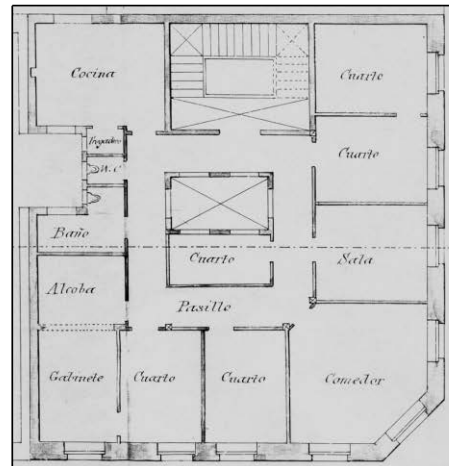


**BIZITEGI ERAIKINA**  
D MAILA

**HONDARRIBIA 35**



**Egilea eta data: Manuel Echave; 1905**

**Deskribapena.**

Kantoiko eraikina, jatorriz behe oina eta lau goi oin dituen, gehi 1948ko bi jasodura atzeraemanak. Harlanduzko fatxada, behe-oinean kuxindurak dituena. Kale bakoitzera ematen duten fatxadaren gorputz zentralak bereizten dira, behe oineko baoak bikoiztuta (harrizko mainelarekin). Goi oinetan harlanduxko zatiak txertatuta ditu eta, erlaitza frontoi kurbatuekin eteten da. 1927ko hormigoizko begiratokia kantoiko alakan. Apaingarriei, egileari eta datari dagokionez, Urdaneta 3ren berdina da (proiektu independenteak diren arren).

**Babes erregimena.**

- 1.- Erregimen orokorra.  
Plan Berezi honen D babes mailan integratzearekin loturikoa.  
Testuinguru horretan, fatxadaren tratamendua, bertako baoen konfigurazioa, instalazio, publizitate elementu, seinale eta eguzki oihal, eta abarren ezarpena plan berezi honetako ordenantza orokorretan ezarritako babes maila hori arautzen duten irizpideetara egokituko dira.
- 2.- Berariazko erregimena.
  - A. Babesetik kanpo utzitako kanpoko elementuak edo zatiak: jasodura atzeraemanak (5. eta 6. goi oinak).
  - B.- Fatxadako elementu edo zati iraunkorrak: harlanduzko eta harlanduxko elementuak; begiratokiak.
  - C.- Esku hartzeko beste irizpide zehatz batzuk: ez, erregimen orokor hori arautzeko baldintzak betetzeari lotutakoak izan ezik, hala badagokio.