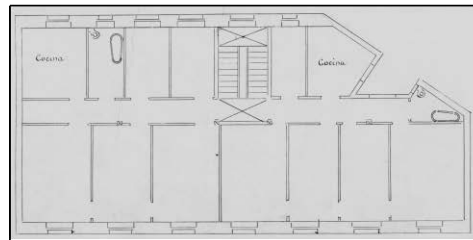


BIZITEGI ERAIKINA
D MAILA

HONDARRIBIA 37



Egilea eta data: Lucas Alday; 1905

Deskribapena.

Mehelin arteko eraikina, jatorriz behe oina eta lau goi oin dituen, gehi hiru jasodura hurrenez hurren atzeraemanak (horietako azkenak oinaren % 50 inguru hartzen du). Harlanduzko fatxada, harlandux bildutako horma atalekin. Zurezko begiratokiak alboetako muturretako baoetan.

Babes erregimena.

- 1.- Erregimen orokorra.
Plan Berezi honen D babes mailan integratzearekin loturikoa.
Testuinguru horretan, fatxadaren tratamendua, bertako baoen konfigurazioa, instalazio, publizitate elementu, seinale eta eguzki oihal, eta abarren ezarpena plan berezi honetako ordenantza orokorretan ezarritako babes maila hori arautzen duten irizpideetara egokituko dira.
- 2.- Berriazko erregimena.
 - A.- Babesetik kanpo utzitako kanpoko elementuak edo zatiak: jasodurak (5., 6. eta 7. goi oinak).
 - B.- Fatxadako elementu edo zati iraunkorrak: harlanduzko eta harlanduxko elementuak; begiratokiak.
 - C.- Esku hartzeko beste irizpide zehatz batzuk:
 - * Begiratokiaren tratamendua ordenantza orokor horietanezarritako irizpideetara egokituko da.
 - * Erregimen orokor hori arautzeko gainerako baldintzak betetzeari loturikoak.