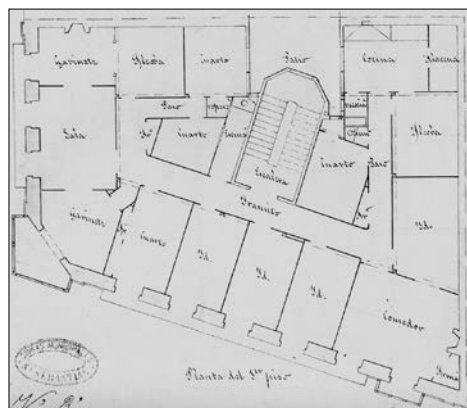


BIZITEGI ERAIKINA
D MAILA**FORUEN PASEALEKUA 2**

Egilea eta data: Jose Maria Mujica; 1890

Deskribapena.

Kantoiko eraikina, erdisotoa, bastardea, lau goi oin eta hiru jasodura dituena –bat fatxada planoan eta bi estalki amantsardatu handi baten moduan (1995 ondorengoak hiruak)–. Harlanduzko fatxada, baina apaingarri desberdinak dituena altueraren arabera. Begiratokia kantoian eta Foruen Pasealekura ematen duen fatxadako alboko muturrean. Berriki hustu den eraikina. Bastardeko eta erdisotoko baoen zati bat aldatu egin da lokaletarako eta garajeetarako sarbideak egiteko.

Babes erregimena.

1.- Erregimen orokorra.

Plan Berezi honen D babes mailan integratzearekin loturikoa.

Testuinguru horretan, fatxadaren tratamendua, bertako baoen konfigurazioa, instalazio, publizitate elementu, seinale eta eguzki oihal, eta abarren ezarpena plan berezi honetako ordenantza orokorretan ezarritako babes maila hori arautzen duten irizpideetara egokituko dira.

2.- Berariazko erregimena.

A. Babesetik kanpo utzitako kanpoko elementuak edo zatiak: jasodurak (6. eta 7. goi oinak).

B.- Fatxadako elementu edo zati iraunkorrak: harlanduzko elementuak.

C.- Esku hartzeko beste irizpide zehatz batzuk:

- * Begiratokiaren tratamendua ordenantza orokor horietan ezarritako irizpideetara egokituko da.
- * Erregimen orokor hori arautzeko gainerako baldintzak betetzeari loturikoak.