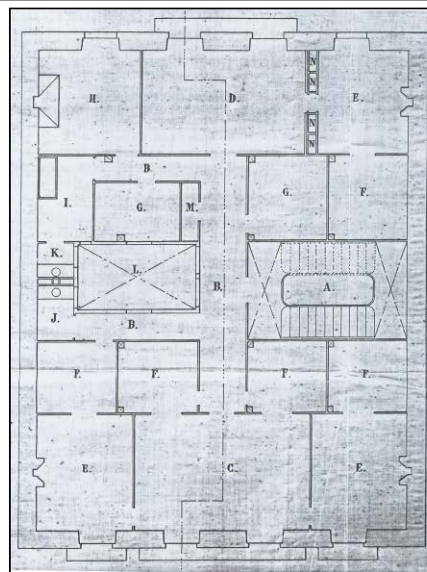


BIZITEGI ERAIKINA
D MAILA

GARIBAI 3



Egilea eta data: Melchor Arrieta; 1868

Deskribapena.

Mehelin arteko eraikina, jatorriz behe oina eta lau goi oin dituena, gehi 1939ko bi jasodura partzialki atzeraemanak. Fatxada entokatua eta baoak elementu moldekatuekin apainduak. Hormigoizko begiratokiak, 1939koak, alboetako muturretako baoetan. Behe oineko baoak aldatu egin dira 1949an eta 1952an.

Babes erregimena.

1.- Erregimen orokorra.

Plan Berezi honen D babes mailan integratzearekin loturikoa.

Testuinguru horretan, fatxadaren tratamendua, bertako baoen konfigurazioa, instalazio, publizitate elementu, seinale eta eguzki oihal, eta abarren ezarpena plan berezi honetako ordenantza orokorretan ezarritako babes maila hori arautzen duten irizpideetara egokituko dira.

2.- Berriazko erregimena.

A. Babesetik kanpo utzitako kanpoko elementuak edo zatiak: jasodurak (5. eta 6. goi oinak).

B.- Fatxadako elementu edo zati iraunkorrak: elementu moldekatuak; begiratokiak.

C.- Esku hartzeko beste irizpide zehatz batzuk: erregimen orokor hori arautzeko baldintzak betetzearekin lotzen dira irizpideak –fatxadaren eta behe oineko baoen konfigurazio bateratuarekin lotzen direnak barne–.