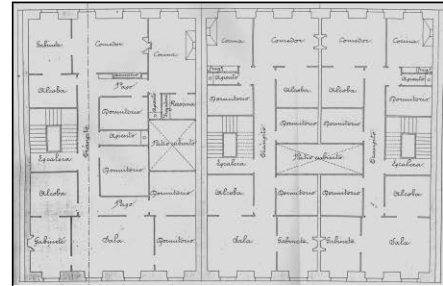


**BIZITEGI ERAIKINA**  
D MAILA

**GARIBAI 5**



Egilea eta data: Jose Antonio de Segura; 1867

**Deskribapena.**

Mehelin arteko eraikina, jatorriz behe oina, lau goi oin, gehi bosgarren oin mantsardatu bat, 1884an jatorrizko teilatupe txapituladuna ordezkatu zuena. Fatxada harriz xaflatua behe oinean, jatorrizko proiektuaren konposizioa ordezkatuta (1902an aldatua), eta goi oinetan entokatua, baoetako azpadurak nabarmenduta. Proiektu komuna Garibai 7rekin eta 9rekin.

**Babes erregimena.**

- 1.- Erregimen orokorra.  
Plan Berezi honen D babes mailan integratzearekin loturikoa.  
Testuinguru horretan, fatxadaren tratamendua, bertako baoen konfigurazioa, instalazio, publizitate elementu, seinale eta eguzki oihal, eta abarren ezarpena plan berezi honetako ordenantza orokorretan ezarritako babes maila hori arautzen duten irizpideetara egokituko dira.
- 2.- Berariazko erregimena.
  - A. Babesetik kanpo utzitako kanpoko elementuak edo zatiak: jasodura mantsardatua (5. goi oina).
  - B.- Fatxadako elementu edo zati iraunkorrak: ez.
  - C.- Esku hartzeko beste irizpide zehatz batzuk: ez, erregimen orokor hori arautzeko baldintzak betetzeari lotutakoak izan ezik, hala badagokio.