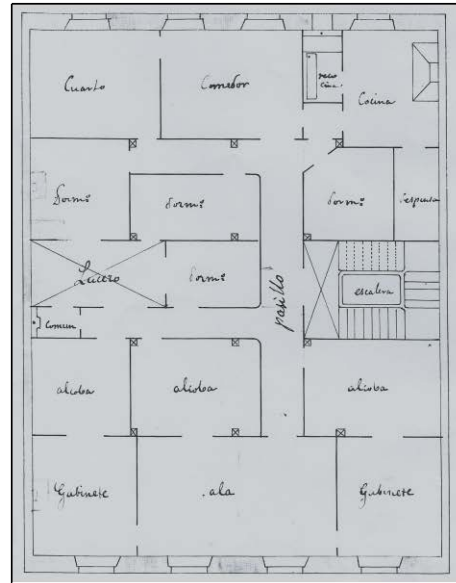


BIZITEGI ERAIKINA
D MAILA**GARIBAI 6**

Egile ezezaguna, 1865

Deskribapena.

Mehelin arteko eraikina, jatorriz behe oina eta hiru goi oin dituen, gehi 1871ko fatxada planoko jasodura bat eta teilatupeko oin bat. Harlangaitz entokatuko fatxada goi oinetan. Lehen oineko baoak arku beheratuekin errematatuta daude, eta gainerako goi oinetakoak baino zabalagoak dira. Behe oineko baoak aldatzeko 1914, 1933 eta 1943ko espedienteak daude, eta horien indarrez lokaletako bao guztiak lotu ziren; edonola ere, gaur egungoek jatorrizko proiektuarekin bat egiten dute ia (izatez, berriki ordezkatu da harrizko estaldura edo xafladura bidez).

Babes erregimena.

1.- Erregimen orokorra.

Plan Berezi honen D babes mailan integratzearekin loturikoa.

Testuinguru horretan, fatxadaren tratamendua, bertako baoen konfigurazioa, instalazio, publizitate elementu, seinale eta eguzki oihal, eta abarren ezarpena plan berezi honetako ordenantza orokorretan ezarritako babes maila hori arautzen duten irizpideetara egokituko dira.

2.- Berriazko erregimena.

A. Babesetik kanpo utzitako kanpoko elementuak edo zatiak: teilatupe txapituladuna.

B.- Fatxadako elementu edo zati iraunkorrak: harlanduzko elementuak (gaur egun ezkatututa); elementu moldekatuak.

C.- Esku hartzeko beste irizpide zehatz batzuk: ez, erregimen orokor hori arautzeko baldintzak betetzeari lotutakoak izan ezik, hala badagokio.