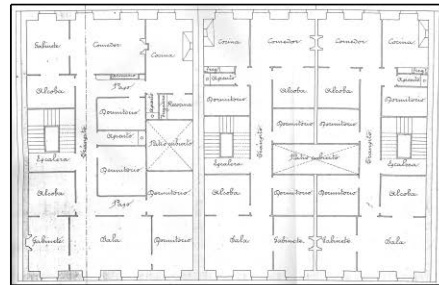


BIZITEGI ERAIKINA
D MAILA**GARIBAI 7**

Egilea eta data: Jose Antonio de Segura; 1867

Deskribapena.

Mehelin arteko eraikina, jatorriz behe oina, lau goi oin, gehi bosgarren oin mantsardatu bat, 1934an jatorrizko teilatupe txapituladuna ordezkatu zuena. Fatxada harriz xaflatua behe oinean, jatorrizko proiektuaren konposizioa ordezkatuta (1903an aldatua), eta goi oinetan entokatua, baotako azpadurak nabarmenduta. Zurezko begiratokiak erdialdeko baoan (1911-1914). Proiektu komuna Garibai 5ekin eta 9ekin.

Babes erregimena.

- 1.- Erregimen orokorra.
Plan Berezi honen D babes mailan integratzearekin loturikoa.
Testuinguru horretan, fatxadaren tratamendua, bertako baoen konfigurazioa, instalazio, publizitate elementu, seinale eta eguzki oihal, eta abarren ezarpena plan berezi honetako ordenantza orokorretan ezarritako babes maila hori arautzen duten irizpideetara egokituko dira.
- 2.- Berriazko erregimena.
 - A. Babesetik kanpo utzitako kanpoko elementuak edo zatiak: jasodura mantsardatua (5. goi oina).
 - B.- Fatxadako elementu edo zati iraunkorrak: ez.
 - C.- Esku hartzeko beste irizpide zehatz batzuk:
 - * Begiratokiaren tratamendua ordenantza orokor horietan ezarritako irizpideetara egokituko da.
 - * Erregimen orokor hori arautzeko gainerako baldintzak betetzeari loturikoak.