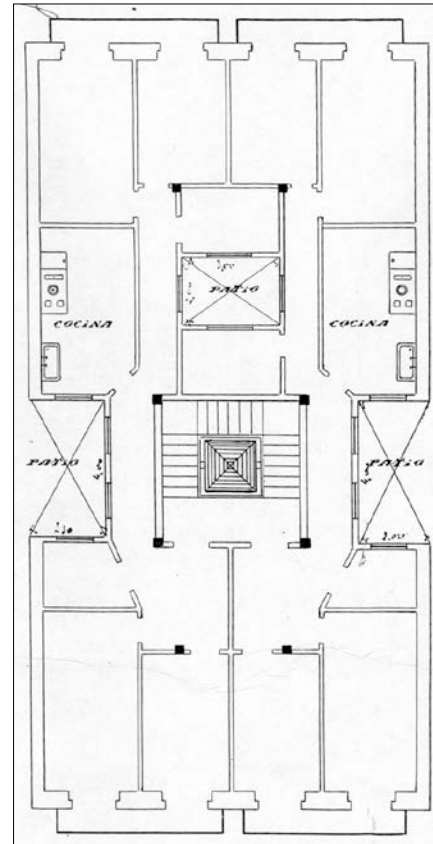


BIZITEGI ERAIKINA
D MAILA

AGIRRE MIRAMON 5



Egilea eta data: Lucas Alday; 1923

Deskribapena.

Mehelinen arteko eraikina, behe oina eta jatorrizko sei goi oin dituen: jatorrizko proiektuan 5. eta 6. oinak segidan atzeraemanda zeuden, baina azken aurrena mantsardatuta agertzen da egun. Harlanduzko fatxada, hormigoizko begiratoki bikoitzak dituena bao zentraletan (jatorrizko proiektuan aurreikusi gabe). Behe-oina lodiera handiko (10 cm) kuxin formako kareharriz estalita dago jatorritik.

Babes erregimena.

1. Erregimen orokorra.
Plan Berezi honen D babes mailan integratzearekin loturikoa.
Testuinguru horretan, fatxadaren tratamendua, bertako baoen konfigurazioa, instalazio, publizitate elementu, seinale eta eguzki oihal, eta abarren ezarpena plan berezi honetako ordenantza orokorretan ezarritako babes maila hori arautzen duten irizpideetara egokituko dira.
2. Berariazko erregimena.
 - A. Babesetik kanpo utzitako kanpo elementuak edo zatiak: 5. eta 6. oin atzeraemanak.
 - B. Fatxadako elementu edo zati iraunkorrak: harlanduzko elementuak.
 - C. Esku hartzeko irizpide zehatzak: ez, erregimen orokor hori arautzeko baldintzak betetzeari lotutakoak izan ezik, hala badagokio.