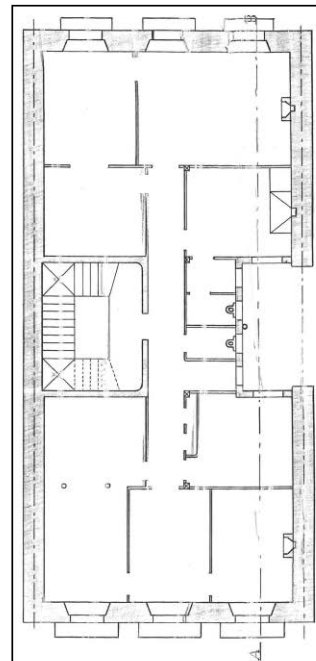
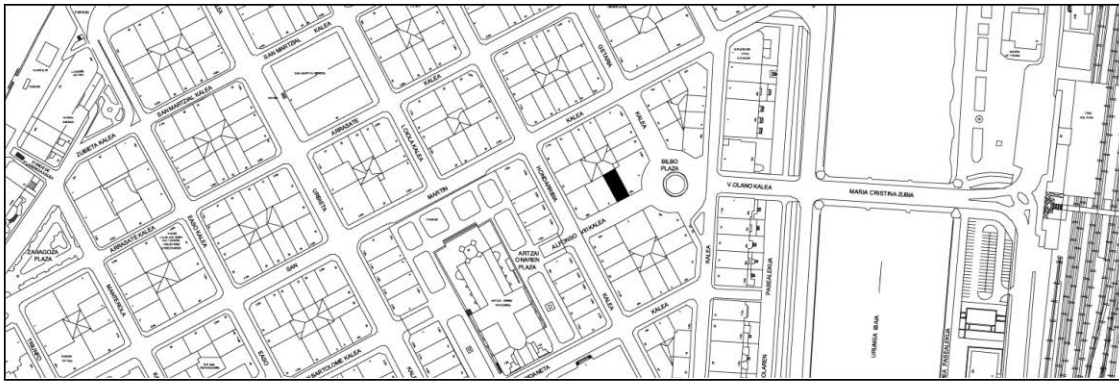


**BIZITEGI ERAIKINA**  
D MAILA

**ALFONSO VIII 4**



**Egilea eta data: Sebastian Camio; 1901.**

**Deskribapena**

Mehelinen arteko eraikina, behe oina, jatorrizko lau goi oin eta 1924ko bi jasodura atzeraeman dituen. 1950ean, azotea estalki inklinatu batekin errematatu zen. Harlanduzko fatxada.

**Babes erregimena**

1. Erregimen orokorra:
  - Plan Berezi honen D babes mailan integratzearekin loturikoa.
  - Testuinguru horretan, fatxadaren tratamendua, bertako baoen konfigurazioa, instalazio, publizitate elementu, seinale eta eguzki oihal, eta abarren ezarpena plan berezi honetako ordenantza orokorretan ezarritako babes maila hori arautzen duten irizpideetara egokituko dira.
2. Berriazko erregimena.
  - A. Babesetik kanpo utzitako elementuak edo zatiak: jasodurak (5. eta 6. goi oinak).
  - B. Fatxadako elementu edo zati iraunkorrak: harlanduzko elementuak.
  - C. Esku hartzeko beste irizpide zehatz batzuk: ez, erregimen orokor hori arautzeko baldintzak betetzeari lotutakoak izan ezik, hala badagokio.