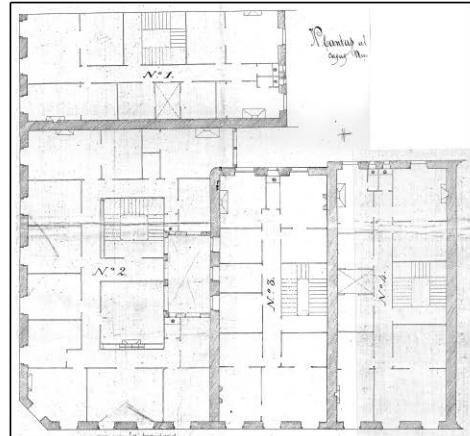


BIZITEGI ERAIKINA
D MAILA**GARIBAI 8**

Egilea eta data: Jose Galo Aguirresarobe; 1870

Deskribapena.

Mehelin arteko eraikina, jatorriz behe oina eta lau goi oin dituen, gehi berriki eraiki diren mantsarda bikoitzeko bi jasodura (lehenak aurrez zegoen 1870eko teilatupea ordezkatzen du). Fatxada entokatua, goi oinetako baoetako azpadura nabarmenduta. Zurezko begiratokia du erdialdean, aurrez zeuden begiratoki indibidualak ordezkatzen dituen (1913 eta 1918 artean eraiki ziren horiek). 1921ean eta 1956an planteatu ziren behe oinetako baoen berritze lanak desegin eta modu librean berrezarri zen jatorrizko konfigurazioa. Jatorriz proiektu komuna Peñaflores 10-12rekin eta Garibai 10ekin.

Babes erregimena.

- 1.- Erregimen orokorra.
Plan Berezi honen D babes mailan integratzearekin loturikoa.
Testuinguru horretan, fatxadaren tratamendua, bertako baoen konfigurazioa, instalazio, publizitate elementu, seinale eta eguzki oihal, eta abarren ezarpena plan berezi honetako ordenantza orokorretan ezarritako babes maila hori arautzen duten irizpideetara egokituko dira.
- 2.- Berariazko erregimena.
 - A. Babesetik kanpo utzitako kanpoko elementuak edo zatiak: jasodura mantsardatuak (5. eta 6. goi oinak).
 - B.- Fatxadako elementu edo zati iraunkorrak: ez.
 - C.- Esku hartzeko beste irizpide zehatz batzuk:
 - * Begiratokiaren tratamendua ordenantza orokor horietan ezarritako irizpideetara egokituko da.
 - * Erregimen orokor hori arautzeko gainerako baldintzak betetzeari loturikoak.