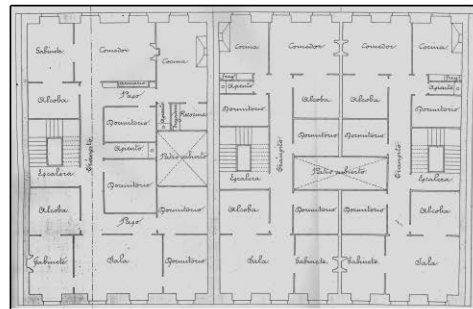


BIZITEGI ERAIKINA
D MAILA**GARIBAI 9**

Egilea eta data: Jose Antonio de Segura; 1867

Deskribapena.

Mehelin arteko eraikina, jatorriz behe oina, lau goi oin eta txapitulak dituen teilatupe bat dituen. Fatxada jatorriz harlanduzkoa da behe oinean (gaur egun atariko baoaren azpadura besterik ez da geratzen), eta, 1946an aldatu bazen ere, gutxigora berrezarri da jatorrizko proiektuaren konposizioa harrizko xaflatze zatitu bidez. Goi oinetan entokatuta dago, baoak azpadura bidez nabarmenduta. Zurezko begiratokiak 1. eta 2. oinetako erdialdeko baoetan. Proiektu komuna Garibai 5ekin eta 7ekin.

Babes erregimena.

1.- Erregimen orokorra.

Plan Berezi honen D babes mailan integratzearekin loturikoa.

Testuinguru horretan, fatxadaren tratamendua, bertako baoen konfigurazioa, instalazio, publizitate elementu, seinale eta eguzki oihal, eta abarren ezarpena plan berezi honetako ordenantza orokorretan ezarritako babes maila hori arautzen duten irizpideetara egokituko dira.

2.- Berariazko erregimena.

A. Babesetik kanpo utzitako kanpoko elementuak edo zatiak: teilatupea (5. goi oina).

B.- Fatxadako elementu edo zati iraunkorrak: harlanduzko elementuak; begiratokiak.

C.- Esku hartzeko beste irizpide zehatz batzuk:

- * Begiratokiaren tratamendua ordenantza orokor horietan ezarritakoari jarraituz.
- * Harlandua berreskuratzea (gaur egun ezkatuta dago), eta, zaharkituta badago, harlandu horrekin lotzen den irudia mantentzea bermatuko duten beste soluzio batzuekin ordezkatzeari (xaflatuta, eta abar).
- * Erregimen orokor hori arautzeko gainerako baldintzak betetzeari loturikoak.