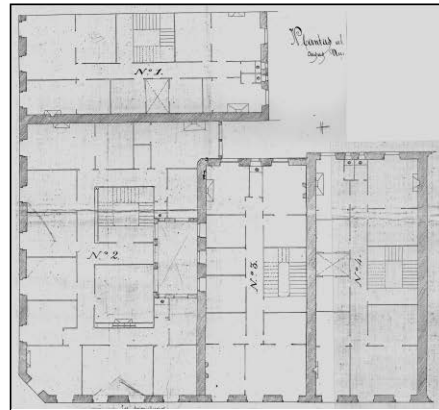
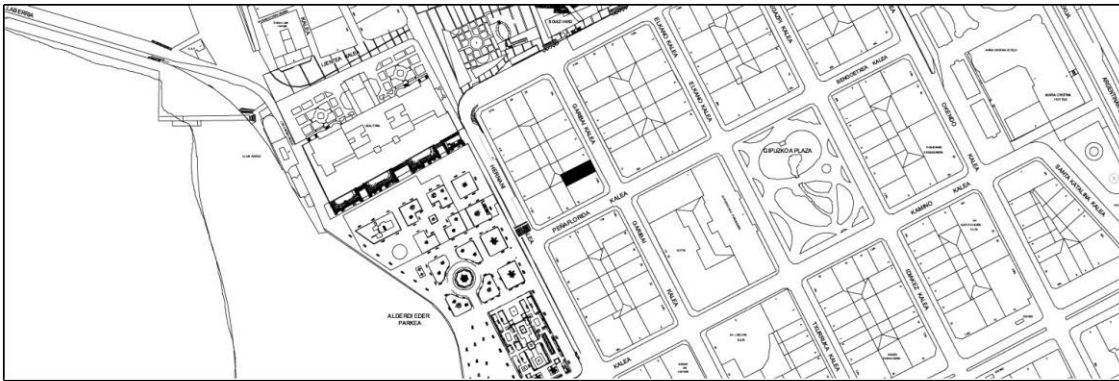


BIZITEGI ERAIKINA
D MAILA

GARIBAI 10



Egilea eta data: Jose Galo Aguirresarobe; 1870

Deskribapena.

Mehilin arteko eraikina, jatorriz behe oina eta lau goi oin dituen, gehi urte berean proiektatutako partzialki teilatupeko bosgarren oin bat (proiektuan txapitula zeritzon). Fatxada entokatua, goi oinetako baoetan azpadurak nabarmenduta. Erdialdean zurezko begiratoki bat du, 1922koa. Behe oinean modu librean berrezarri da jatorrizko baoen konfigurazioa eta, hala, desegin egin da 1922an planteatu zen bao horien erreforma. Jatorrizko proiektua komuna da Peñaflorida 10-12rekin eta Garibai 8rekin.

Babes erregimena.

1.- Erregimen orokorra.

Plan Berezi honen D babes mailan integratzearekin loturikoa.

Testuinguru horretan, fatxadaren tratamendua, bertako baoen konfigurazioa, instalazio, publizitate elementu, seinale eta eguzki oihal, eta abarren ezarpena plan berezi honetako ordenantza orokorretan ezarritako babes maila hori arautzen duten irizpideetara egokituko dira.

2.- Berariazko erregimena.

A. Babesetik kanpo utzitako kanpoko elementuak edo zatiak: teilatupea (5. goi oina).

B.- Fatxadako elementu edo zati iraunkorrak: ez.

C.- Esku hartzeko beste irizpide zehatz batzuk:

* Begiratokiaren tratamendua ordenantza orokor horietan ezarritakoari jarraituz.

* Erregimen orokor hori arautzeko gainerako baldintzak betetzeari loturikoak.