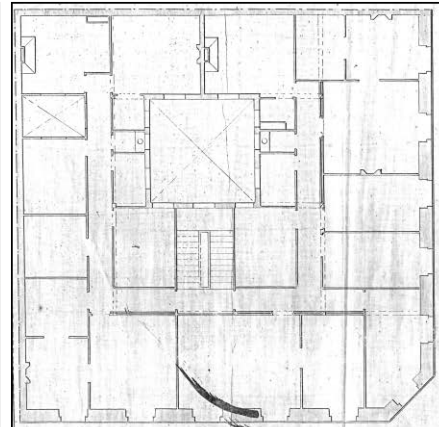
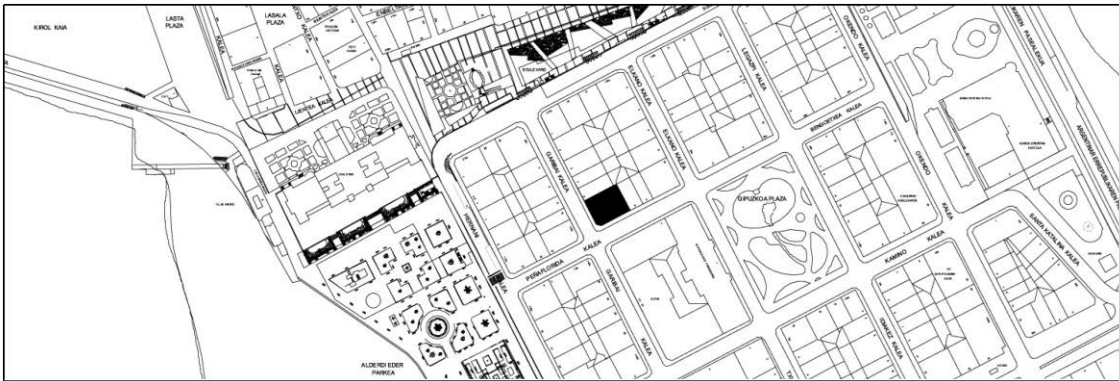


**BIZITEGI ERAIKINA**  
D MAILA

**GARIBAI 11**



**Egilea eta data: Antonio Cortazar; 1865**

**Deskribapena.**

Kantoiko eraikina, jatorriz behe oina eta lau goi oin dituen, gehi proiektuan islatzen ez zen txapitulak dituen teilatupe bat. Harlanduzko fatxada behe oinean, eta goi oinetan entokatua. Baoak azpadurekin nabarmenduta daude. 1941ean eraikitako hormigoizko begiratokia du kantoian, aurrez zeuden zurezko begiratokiak ordezkatzeko dituen. Behe oineko baoak partzialki aldatuta daude, eta tarte batzuetan xaflatuta daude.

**Babes erregimena.**

- 1.- Erregimen orokorra.  
Plan Berezi honen D babes mailan integratzearekin loturikoa.  
Testuinguru horretan, fatxadaren tratamendua, bertako baoen konfigurazioa, instalazio, publizitate elementu, seinale eta eguzki oihal, eta abarren ezarpena plan berezi honetako ordenantza orokorretan ezarritako babes maila hori arautzen duten irizpideetara egokituko dira.
- 2.- Berariazko erregimena.
  - A. Babesetik kanpo utzitako kanpoko elementuak edo zatiak: teilatupea (5. goi oina).
  - B.- Fatxadako elementu edo zati iraunkorrak: harlanduzko elementuak.
  - C.- Esku hartzeko beste irizpide zehatz batzuk: ez, erregimen orokor hori arautzeko baldintzak betetzearekin loturikoak izan ezik.