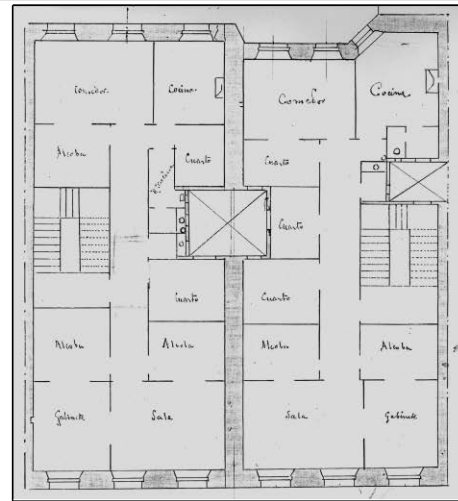


**BIZITEGI ERAIKINA**  
D MAILA**GARIBAI 16**

Egilea eta data: Jose de Goicoa; 1879

**Deskribapena.**

Mehelin arteko eraikina, jatorriz behe oina eta lau goi oin dituen, gehi bi jasodura atzeraemanak (lehenak txapitulak zituen jatorrizko teilatupea ordezkatzen du). Hartz xafatutako fatxada, behe oinean brontzezko kapitela eta pilastrak dituena (1937an berritua), eta goi oinetan baotako azpadurak nabarmenduta eta hormigoizko balkoi irtenak dituena. 1937ko zurezko begiratokia du erdialdean. Jatorrizko proiektu komuna Garibai 18rekin.

**Babes erregimena.**

## 1.- Erregimen orokorra.

Plan Berezi honen D babes mailan integraztearekin loturikoa.

Testuinguru horretan, fatxadaren tratamendua, bertako baoen konfigurazioa, instalazio, publizitate elementu, seinale eta eguzki oihal, eta abarren ezarpena plan berezi honetako ordenantza orokorretan ezarritako babes maila hori arautzen duten irizpideetara egokituko dira.

## 2.- Berriazko erregimena.

A. Babesetik kanpo utzitako kanpoko elementuak edo zatiak: jasodurak (5. eta 6. goi oinak).

B.- Fatxadako elementu edo zati iraunkorrak: behe oinetako fatxadaren estaldura eta apaindura; begiratokia.

C.- Esku hartzeko beste irizpide zehatz batzuk: ez, erregimen orokor hori arautzeko baldintzak betetzeari lotutakoak izan ezik, hala badagokio.