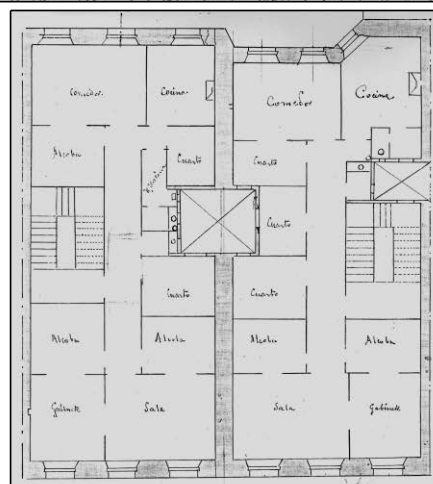
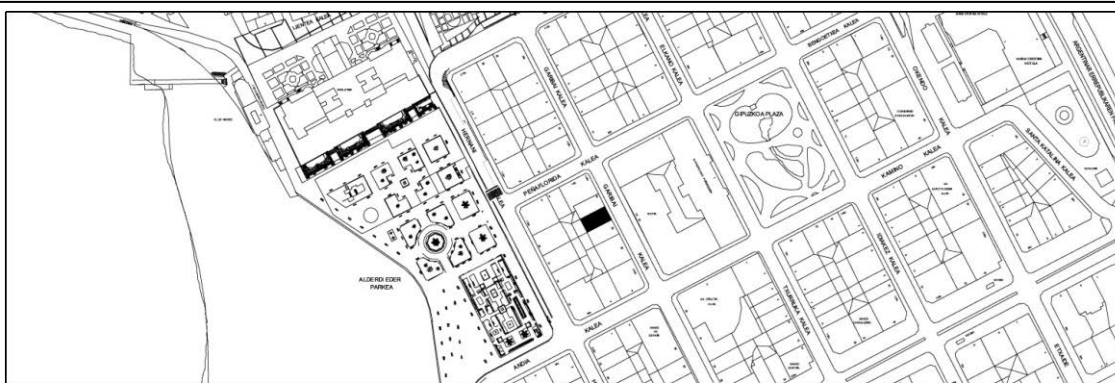


BIZITEGI ERAIKINA
D MAILA

GARIBAI 18



Egilea eta data: Jose de Goicoa; 1879

Deskribapena.

Mehelin arteko eraikina, jatorriz behe oina, lau goi oin eta txapitula hirukoitza duen teilatupe bat dituen. Fatxadan, behe oina oso aldatuta dago, eta hareharriz xaflatuta dago goi oinetan (baoetako azpadurak nabarmenduta). Proiektu komuna Garibai 16rekin.

Babes erregimena.

1.- Erregimen orokorra.

Plan Berezi honen D babes mailan integratzearekin loturikoa.

Testuinguru horretan, fatxadaren tratamendua, bertako baoen konfigurazioa, instalazio, publizitate elementu, seinale eta eguzki oihal, eta abarren ezarpena plan berezi honetako ordenantza orokorretan ezarritako babes maila hori arautzen duten irizpideetara egokituko dira.

2.- Berriazko erregimena.

A. Babesetik kanpo utzitako kanpoko elementuak edo zatiak: teilatupea (5. goi oina).

B.- Fatxadako elementu edo zati iraunkorrak: ez.

C.- Esku hartzeko beste irizpide zehatz batzuk: erregimen orokor hori arautzeko baldintzak betetzearekin lotzen dira irizpideak –fatxadaren eta behe oineko baoen konfigurazio bateratuarekin lotzen direnak barne–.