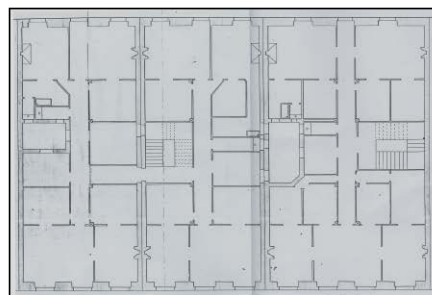
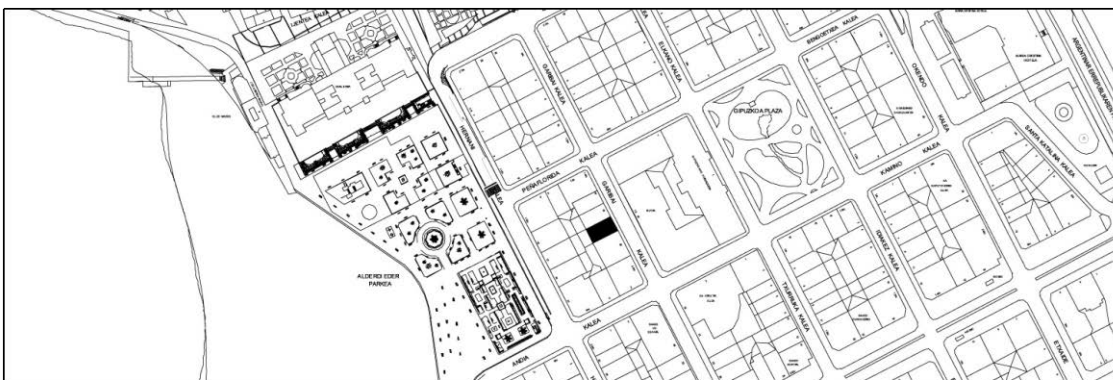


BIZITEGI ERAIKINA
D MAILA

GARIBAI 20



Egilea eta data: Eleuterio de Escoriaza; 1866

Deskribapena.

Mehelin arteko eraikina, jatorriz behe oina eta lau goi oin dituena, gehi berriki eraiki den jasodura mantsardatu bat, txapitulak dituena. Harlanduzko fatxada behe oinean, eta goi oinetan entokatua. Baoak azpadurekin nabarmenduta daude. Lehen oina motibo apaingarriak dituen mosaikoz estalita dago. 2. eta 4. oinek 1922an eraikitako zurezko begiratoki bikoitza dute. Jatorrizko proiektu komuna Garibai 22rekin.

Babes erregimena.

- 1.- Erregimen orokorra.
Plan Berezi honen D babes mailan integratzearekin loturikoa.
Testuinguru horretan, fatxadaren tratamendua, bertako baoen konfigurazioa, instalazio, publizitate elementu, seinale eta eguzki oihal, eta abarren ezarpena plan berezi honetako ordenantza orokorretan ezarritako babes maila hori arautzen duten irizpideetara egokituko dira.
- 2.- Berariazko erregimena.
 - A. Babesetik kanpo utzitako kanpoko elementuak edo zatiak: jasodura mantsardatua (5. goi oina).
 - B.- Fatxadako elementu edo zati iraunkorrak: harlanduzko elementuak; mosaikoa.
 - C.- Esku hartzeko beste irizpide zehatz batzuk:
 - * Begiratokiaren tratamendua ordenantza orokor horietan ezarritakoari jarraituz.
 - * Erregimen orokor hori arautzeko gainerako baldintzak betetzeari loturikoak.