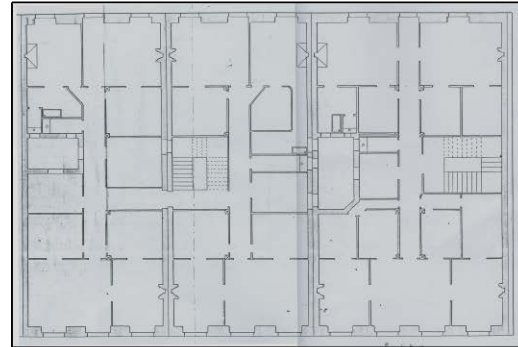


BIZITEGI ERAIKINA
D MAILA

GARIBAI 22



Egilea eta data: Eleuterio de Escoriaza; 1866

Deskribapena.

Mehelin arteko eraikina, jatorriz behe oina eta lau goi oin dituena. Erabat berritzeko eta jasodurak egiteko lanak egin ziren 2006-2010 urteetan; horien ondorioz, gaur egun behe oina eta zazpi goi oin ditu. Fatxada entokatua du, baoetako azpadurak nabarmenduta. Eraikina bi zatitan berezita dago horma batekin, mehelin baten grafismoa duena (oin bakoitzean bao batek baino ez du eteten). Zati-tako bakoitzeko baoen diseinua zertxobait desberdina da. Behe oineko ezkeraldeko lokalaren fatxada 1919an birgaitu zen eta kalitatekoa da. Jatorrizko proiektua komuna da Garibai 20rekin.

Babes erregimena.

- 1.- Erregimen orokorra.
Plan Berezi honen D babes mailan integratzearekin loturikoa.
Testuinguru horretan, fatxadaren tratamendua, bertako baoen konfigurazioa, instalazio, publizitate elementu, seinale eta eguzki oihal, eta abarren ezarpena plan berezi honetako ordenantza orokorretan ezarritako babes maila hori arautzen duten irizpideetara egokituko dira.
- 2.- Berariazko erregimena.
 - A. Babesetik kanpo utzitako kanpoko elementuak edo zatiak: azken hiru goi oinak (5., 6. eta 7. goi oinak).
 - B.- Fatxadako elementu edo zati iraunkorrak: behe oineko lokalaren estaldura (ezkeraldeko erdikoa).
 - C.- Esku hartzeko beste irizpide zehatz batzuk: ez, erregimen orokor hori arautzeko baldintzak betetzearekin loturikoak izan ezik.