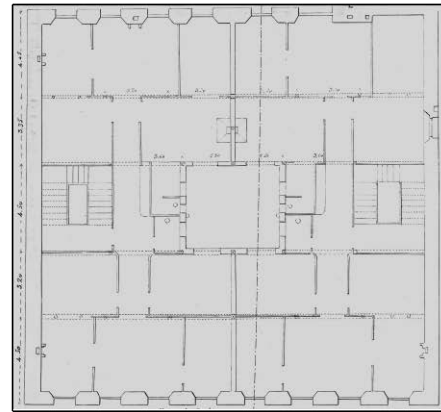


BIZITEGI ERAIKINA
D MAILA

GARIBAI 25



Egilea eta data: Jose de Goicoa; 1881

Deskribapena.

Mehelin arteko eraikina, jatorriz behe oina eta lau goi oin dituena, gehi bi jasodura (lehen fatxada planoan eta bigarrena atzeraemana). Harlanduzko fatxada behe oinean (oso aldatua eta zati batean estalia), eta goi oinetan entokatua eta baoak azpadurekin nabarmenduta. Lehen oinean hormigoizko begiratoki bikoitza dago, 1920koa. Jatorrizko proiektu komuna Garibai 23rekin eta Askatasunaren Hiribideko 28rekin (gaur egun ordezkatua).

Babes erregimena.

1.- Erregimen orokorra.

Plan Berezi honen D babes mailan integratzearekin loturikoa.

Testuinguru horretan, fatxadaren tratamendua, bertako baoen konfigurazioa, instalazio, publizitate elementu, seinale eta eguzki oihal, eta abarren ezarpena plan berezi honetako ordenantza orokorretan ezarritako babes maila hori arautzen duten irizpideetara egokituko dira.

2.- Berariazko erregimena.

A. Babesetik kanpo utzitako kanpoko elementuak edo zatiak: jasodurak (5. eta 6. goi oinak).

B.- Fatxadako elementu edo zati iraunkorrak: harlanduzko elementuak.

C.- Esku hartzeko beste irizpide zehatz batzuk: ez, erregimen orokor hori arautzeko baldintzak betetzearekin loturikoak izan ezik.