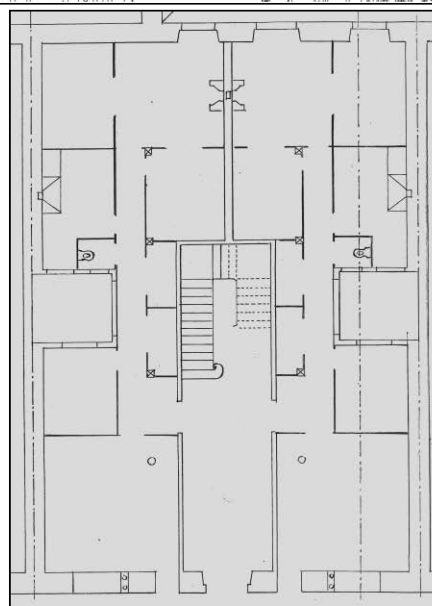
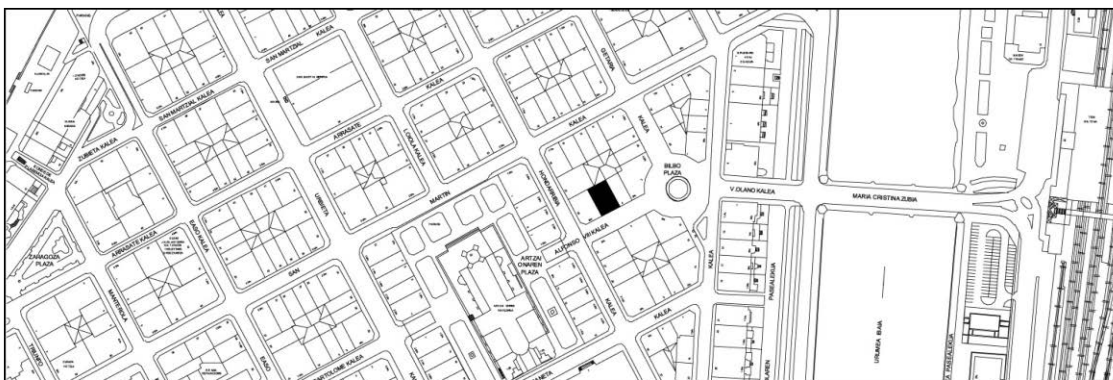


BIZITEGI ERAIKINA
D MAILA**ALFONSO VIII 6****Egilea eta data: Pedro de Aristegui; 1901****Deskribapena.**

Mehelinen arteko eraikina, behe oina, jatorrizko lau goi oin eta 1935eko bi jasodura atzeraeman dituen. Harlanduzko fatxada. Behe oineko baoen ardatzak eta goi oinekoenak desberdinak dira. Atariaren baa, behe oinaren erdian, bat dator goi oinetako horma atal trinko batekin, eta alde bakoitzean bao bikoitzak ditu (jatorrizko mainel metaliko zentral batekin).

Babes erregimena

1. Erregimen orokorra:
 - Plan Berezi honen D babes mailan integratzearekin loturikoa.
 - Testuinguru horretan, fatxadaren tratamendua, bertako baoen konfigurazioa, instalazio, publizitate elementu, seinale eta eguzki oihal, eta abarren ezarpena plan berezi honetako ordenantza orokorretan ezarritako babes maila hori arautzen duten irizpideetara egokituko dira.
2. Berariazko erregimena.
 - A. Babesetik kanpo utzitako elementuak edo zatiak: jasodurak (5. eta 6. goi oinak).
 - B. Fatxadako elementu edo zati iraunkorrak: harlanduzko elementuak.
 - C. Esku hartzeko beste irizpide zehatz batzuk: ez, erregimen orokor hori arautzeko baldintzak betetzeari lotutakoak izan ezik, hala badagokio.