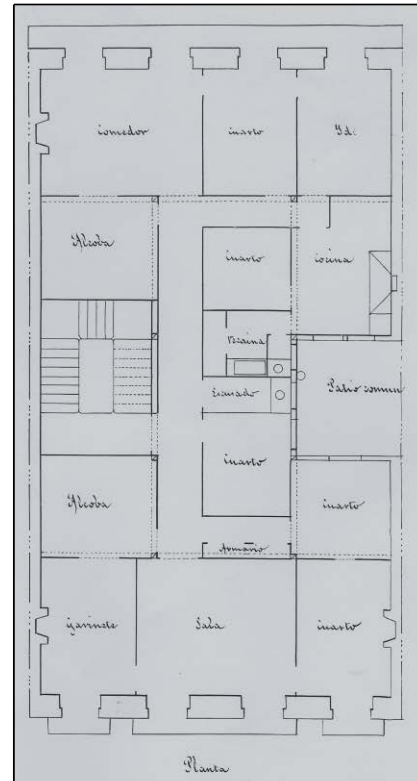
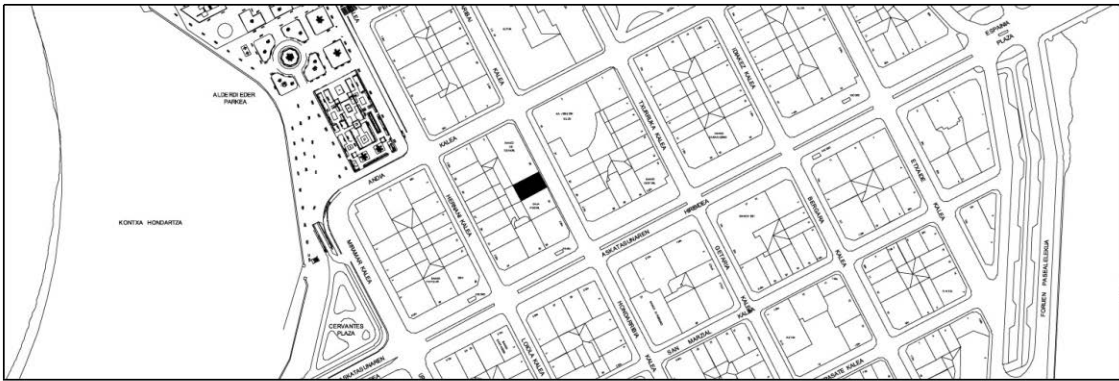


BIZITEGI ERAIKINA
D MAILA

GARIBAI 32



Egilea eta data: Jose Maria Mujica; 1872

Deskribapena.

Mehelin arteko eraikina, jatorriz behe oina eta lau goi oin dituena, gehi 1925eko bi jasodura atzeraeman (lehen txapitulak zituen jatorrizko teilatupearen berritze gisa). Harlanduzko fatxada (behe oina harriz xaflatuta). Fatxadaren konposizio simetria, erdialdeko baoetan 1926ko hormigoizko begiratoki bikoitza duena.

Babes erregimena.

- 1.- Erregimen orokorra.
 - Plan Berezi honen D babes mailan integratzearekin loturikoa.
 - Testuinguru horretan, fatxadaren tratamendua, bertako baoen konfigurazioa, instalazio, publizitate elementu, seinale eta eguzki oihal, eta abarren ezarpena plan berezi honetako ordenantza orokorretan ezarritako babes maila hori arautzen duten irizpideetara egokituko dira.
- 2.- Berariazko erregimena.
 - A. Babesetik kanpo utzitako kanpoko elementuak edo zatiak: jasodurak (5. eta 6. goi oinak).
 - B.- Fatxadako elementu edo zati iraunkorrak: harlanduzko elementuak; begiratokiak.
 - C.- Esku hartzeko beste irizpide zehatz batzuk: ez, erregimen orokor hori arautzeko baldintzak betetzeari lotutakoak izan ezik, hala badagokio.