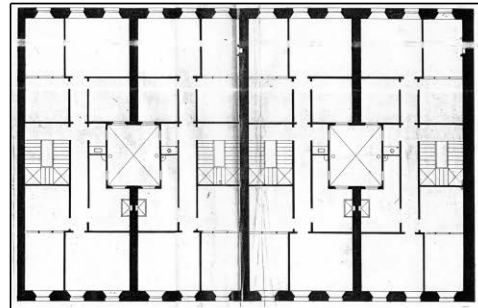


BIZITEGI ERAIKINA
D MAILA

ETXAGUE JENERALA 5



Egilea eta data: Jose C. de Goicoa; 1891

Deskribapena.

Mehelin arteko eraikina, jatorriz behe oina eta hiru goi oin dituen, gehi fatxada planoko jasodura bat eta beste bi jasodura atzeraemanak (1921ekoak, eta geroagoko eranskinak). Harrizko fatxada, harlangaitzeko loturak dituen, estaldurarik gabe eta baoak hormigoizko azpadurekin. Zurezko begiratokia erdialdeko baoan, 1921 aurretik erantsia. Behe oineko baoak 1921ean aldatu ziren, baita berriki berriro ere. Jatorrizko proiektu komuna Etxague Jenerala 07rekin, 09rekin eta 11rekin, nahiz eta azken hiruak erabat berriro ziren 1922an.

1.- Erregimen orokorra.

Plan Berezi honen D babes mailan integratzearekin loturikoa.

Testuinguru horretan, fatxadaren tratamendua, bertako baoen konfigurazioa, instalazio, publizitate elementu, seinale eta eguzki oihal, eta abarren ezarpena plan berezi honetako ordenantza orokorretan ezarritako babes maila hori arautzen duten irizpideetara egokituko dira.

2.- Berariazko erregimena.

A.- Babesetik kanpo utzitako kanpoko elementuak edo zatiak: jasodura atzeraemanak (5. eta 6. goi oinak).

B.- Fatxadako elementu edo zati iraunkorrak: bistako harlangaitzeko elementuak.

C.- Esku hartzeko beste irizpide zehatz batzuk:

* Begiratokiaren tratamendua ordenantza orokor horietan ezarritako irizpideetara egokituko da.

* Erregimen orokor hori arautzeko baldintzak betetzearekin lotzen dira gainerako irizpideak –fatxadaren eta behe oineko baoen konfigurazio bateratuarekin lotzen direnak barne–.