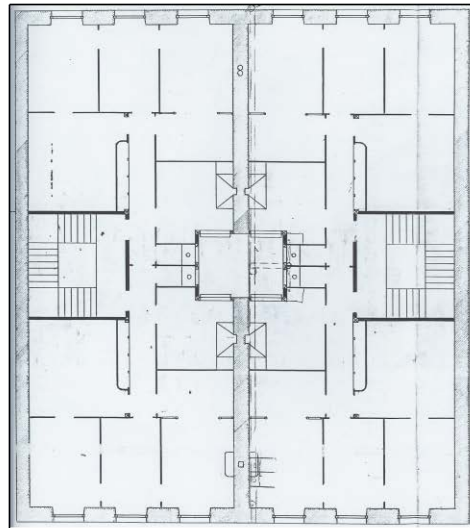


**BIZITEGI ERAIKINA**  
D MAILA

**ETXAGUE JENERALA 6**



**Egilea eta data: Sebastian Camio; 1892**

**Deskribapena.**

Mehelin arteko eraikina, jatorriz behe oina eta hiru goi oin dituen, gehi 1908ko jasodura bat, fatxada planoan (jatorrizko teilatupearen aldaketa), eta 1924ko jasodura amantsardatu bat eta beste jasodura atzeraeman bat. Harlanduzko fatxada 4. oineko karelera arte, bertan jatorrizko erlaitzaren zati bat ikus daiteke –baoket eteten dutena–. Jatorrizko proiektu komuna Etxague Jenerala 8rekin.

**Babes erregimena.**

- 1.- Erregimen orokorra.  
Plan Berezi honen D babes mailan integratzearekin loturikoa.  
Testuinguru horretan, fatxadaren tratamendua, bertako baoken konfigurazioa, instalazio, publizitate elementu, seinale eta eguzki oihal, eta abarren ezarpena plan berezi honetako ordenantza orokorretan ezarritako babes maila hori arautzen duten irizpideetara egokituko dira.
- 2.- Berariazko erregimena.
  - A. Babesetik kanpo utzitako kanpoko elementuak edo zatiak: jasodurak (4., 5. eta 6. goi oinak).
  - B.- Fatxadako elementu edo zati iraunkorrak: harlanduzko elementuak.
  - C.- Esku hartzeko beste irizpide zehatz batzuk: ez, erregimen orokor hori arautzeko baldintzak betetzeari lotutakoak izan ezik, hala badagokio.