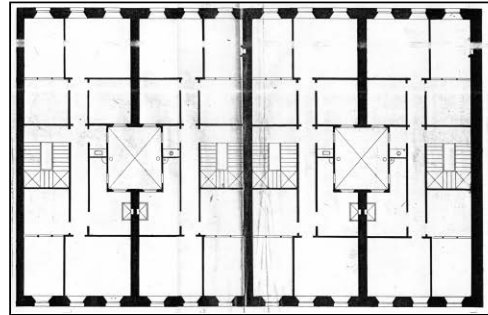


**BIZITEGI ERAIKINA  
D MAILA****ETXAGUE JENERALA 7**

Egileak eta data: Jose C. de Goicoa (1892); Roberto Garcia Ochoa (1922)

**Deskribapena.**

Mehelin arteko eraikina, jatorriz behe oina eta hiru goi oin dituena, gehi fatxada planoan dagoen jasodura bat, teiltape txapituladun gisako beste bat eta hirugarren bat atzeraemana (guztiak 1922koak). Fatxada entokatua eta adreiluzkoa. Oinak konposizioaren arabera hierarkizatzen dira, baoen azpadura, forma, balkoiak eta abar aldatuta. Erliebeen eta itzalaren dekorazioa, XX. mendeko hirugarren hamarkadako. Jatorrizko proiektua komuna zen Etxague Jenerala 5, 7, 9 eta 11ekin, baina 1922an goitik behera eta modu bateratuan berritu ziren 7, 9 eta 11 zenbakiak (jasodurak eta fatxada simetrikoa, ardatza 9 zenbakian egonik). 1956an aldatu egin ziren 7 zenbakiko behe oineko baoak.

**Babes erregimena.**

- 1.- Erregimen orokorra.  
Plan Berezi honen D babes mailan integratzearekin loturikoa.  
Testuinguru horretan, fatxadaren tratamendua, bertako baoen konfigurazioa, instalazio, publizitate elementu, seinale eta eguzki oihale, eta abarren ezarpena plan berezi honetako ordenantza orokorretan ezarritako babes maila hori arautzen duten irizpideetara egokituko dira.
- 2.- Berariazko erregimena.
  - A. Babesetik kanpo utzitako kanpoko elementuak edo zatiak: jasodura atzeraemana (6. goi oina).
  - B.- Fatxadako elementu edo zati iraunkorrek: moldekatutako hormigoizko elementuak.
  - C.- Esku hartzeko beste irizpide zehatz batzuk: erregimen orokor hori arautzeko baldintzak betetzearekin lotzen dira irizpideak –fatxadaren eta behe oineko baoen konfigurazio bateratuarekin lotzen direnak barne–.