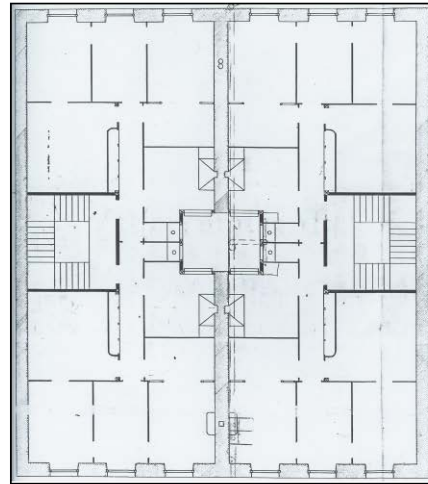


**BIZITEGI ERAIKINA  
D MAILA**

**ETXAGUE JENERALA 8**



**Egilea eta data: Sebastian Camio; 1892**

**Deskribapena.**

Mehelin arteko eraikina, jatorriz behe oina eta hiru goi oin dituen, gehi 1908ko fatxada planoko jasodura bat (jatorrizko teilatupearen aldaketa gisa) eta 1922ko beste bi jasodura atzeraemanak. Harlanduzko fatxada 4. oineko kareleraino (gainerakoa estokatua), erdialdeko baoan 1922ko zurezko begiratokia duena. Jatorrizko proiektu komuna Etxague Jenerala 6rekin.

**Babes erregimena.**

1.- Erregimen orokorra.

Plan Berezi honen D babes mailan integratzearekin loturikoa.

Testuinguru horretan, fatxadaren tratamendua, bertako baoen konfigurazioa, instalazio, publizitate elementu, seinale eta eguzki oihal, eta abarren ezarpena plan berezi honetako ordenantza orokorretan ezarritako babes maila hori arautzen duten irizpideetara egokituko dira.

2.- Berariazko erregimena.

A. Babesetik kanpo utzitako kanpoko elementuak edo zatiak: jasodurak (4., 5. eta 6. goi oinak).

B.- Fatxadako elementu edo zati iraunkorrak: harlanduzko elementuak.

C.- Esku hartzeko beste irizpide zehatz batzuk:

\* Begiratokiaren tratamendua ordenantza orokor horietan ezarritako irizpideetara egokituko da.

\* Erregimen orokor hori arautzeko gainerako baldintzak betetzeari loturikoak, hala badagokio.