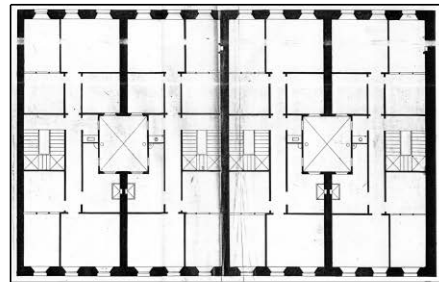


**BIZITEGI ERAIKINA**  
D MAILA

**ETXAGUE JENERALA 9**



**Egileak eta data:** Jose C. de Goicoa (1892); Roberto Garcia Ochoa (1922)

**Deskribapena.**

Mehelin arteko eraikina, jatorriz behe oina eta hiru goi oin dituen, gehi 1913ko fatxada planoko jasodura bat eta 1922ko beste bi jasodura atzeraemanak. Fatxada entokatua. Erdialdean hormigoizko begiratoki handia duena, osotasunaren ardatz gisa konfiguratua. Erliebe handiko apaindura. Jatorrizko proiektua komuna zen Etxague Jenerala 5, 7, 9 eta 11rekin, baina 1922an goitik behera eta modu bateratuan berritu ziren 7, 9 eta 11 zenbakiak (jasodurak eta fatxada simetrikoa, ardatza 9 zenbakian egonik).

**Babes erregimena.**

- 1.- Erregimen orokorra.
  - Plan Berezi honen D babes mailan integratzearekin loturikoa.
  - Testuinguru horretan, fatxadaren tratamendua, bertako baoen konfigurazioa, instalazio, publizitate elementu, seinale eta eguzki oihal, eta abarren ezarpena plan berezi honetako ordenantza orokorretan ezarritako babes maila hori arautzen duten irizpideetara egokituko dira.
- 2.- Berariazko erregimena.
  - A. Babesetik kanpo utzitako kanpoko elementuak edo zatiak: jasodura atzeraemana (6. goi oina).
  - B.- Fatxadako elementu edo zati iraunkorrak: moldekatutako hormigoizko elementuak.
  - C.- Esku hartzeko beste irizpide zehatz batzuk: ez, erregimen orokor hori arautzeko baldintzak betetzeari lotutakoak izan ezik, hala badagokio.