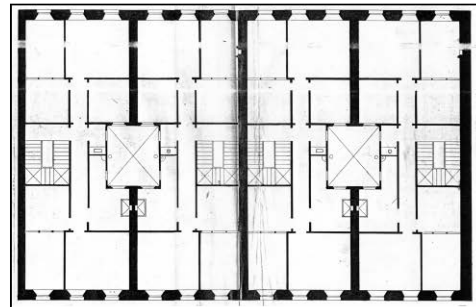


**BIZITEGI ERAIKINA**  
D MAILA

**ETXAGUE JENERALA 11**



**Egileak eta data: Jose C. de Goicoa (1892); Roberto Garcia Ochoa (1922)**

**Deskribapena.**

Mehelin arteko eraikina, jatorriz behe oina eta hiru goi oin dituena, gehi fatxada planoan dagoen jasodura bat, teiltupe txapituladun gisako beste bat eta hirugarren bat atzeraemana (guztiak 1922koak). Fatxada entokatua eta adreiluzkoa. Oinak konposizioaren arabera hierarkizatzen dira, baoen azpadura, forma, balkoiak eta abar aldatuta. Erliebeen eta itzalen dekorazioa, XX. mendeko hirugarren hamarkadakoa. Jatorrizko proiektua komuna zen Etxague Jenerala 05, 07, 09 eta 11rekin, baina 1922an goitik behera eta modu bateratuan berri ziren 7, 9 eta 11 zenbakiak (jasodurak eta fatxada simetrikoa, ardatza 9 zenbakian egonik).

**Babes erregimena.**

1.- Erregimen orokorra.

Plan Berezi honen D babes mailan integratzearekin loturikoa.

Testuinguru horretan, fatxadaren tratamendua, bertako baoen konfigurazioa, instalazio, publizitate elementu, seinale eta eguzki oihal, eta abarren ezarpena plan berezi honetako ordenantza orokorretan ezarritako babes maila hori arautzen duten irizpideetara egokituko dira.

2.- Berariazko erregimena.

A. Babesetik kanpo utzitako kanpoko elementuak edo zatiak: jasodura atzeraemana (6. goi oina).

B.- Fatxadako elementu edo zati iraunkorrak: moldekatutako hormigoizko elementuak.

C.- Esku hartzeko beste irizpide zehatz batzuk: ez, erregimen orokor hori arautzeko baldintzak betetzeari lotutakoak izan ezik, hala badagokio.