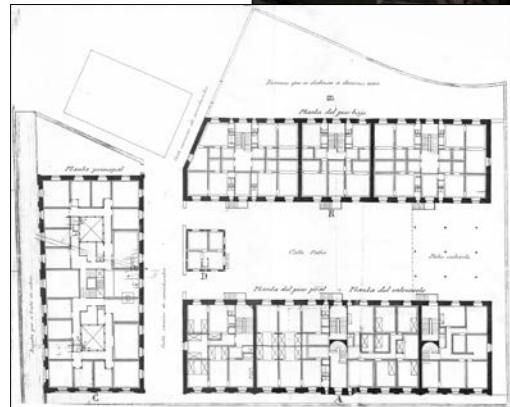
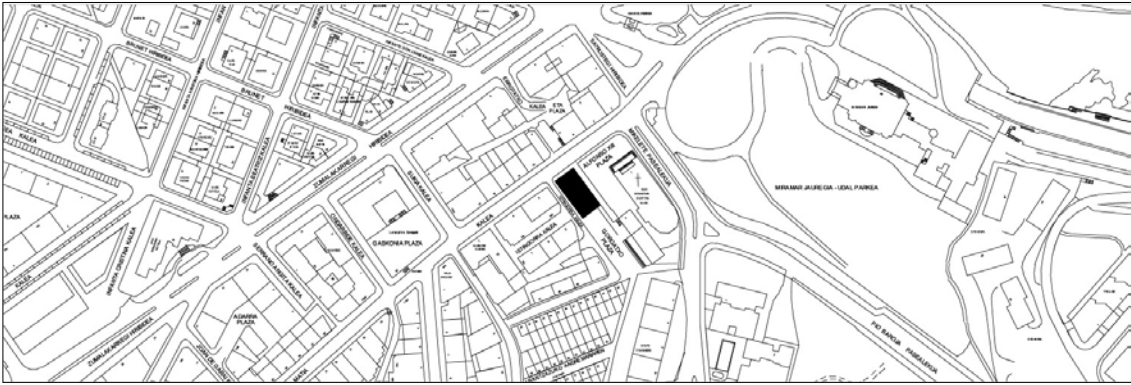


**BIZITEGI ERAIKINA**  
D MAILA**ALFONSO XIII.aren ENPARANTZA 2**

Egilea eta data: Manuel Echave; 1890.

**Deskribapena**

Oinplano angeluzuzeneko eraikin bakartua, behe oina eta jatorrizko hiru goi oin (baina jatorrizko proiektuak lau goi oin definitzen zituen), eta 1939ko hiru jasodura (lehenengoa fatxada planoan eta zati batez mantsardatua; bigarrena zati batez atzeraemana atzealdeko zonan, eta hirugarrena erabat atzeraemana) dituena. Bi fatxada harlandu Alfonso XIII.aren enparantzara eta Matia kalera, behe oina eta lehenengoa integratzen duten arku ordena "bikoitza" dutenak. Kantoiak pilastrekin markatzen dira bi fatxadetan. Gorgatxo enparantzako eta Istingorra kaleko fatxadak entokatuta daude eta erdisotoa horietara azaleratzen da zati batez. Jatorrizko proiektu komuna Matia kaleko 3rekin eta 5ekin eta Istingorra kaleko 3, 5 eta 7rekin.

**Babes erregimena**

1. Erregimen orokorra:
  - Plan Berezi honen D babes mailan integratzearekin loturikoa.
  - Testuinguru horretan, fatxadaren tratamendua, bertako bakoaren konfigurazioa, instalazio, publizitate elementu, seinale eta eguzki oihal, eta abarren ezarpena plan berezi honetako ordenantza orokorretan ezarritako babes maila hori arautzen duten irizpideetara egokituko dira.
2. Berariazko erregimena.
  - A. Babesetik kanpo utzitako kanpo elementuak edo zatiak: jasodurak (4., 5. eta 6. goi oinak).
  - B. Fatxadako elementu edo zati iraunkorrak: harlanduzko elementuak.
  - C. Esku hartzeko beste irizpide zehatz batzuk: ez, erregimen orokor hori arautzeko baldintzak betetzeari lotutakoak izan ezik, hala badagokio.