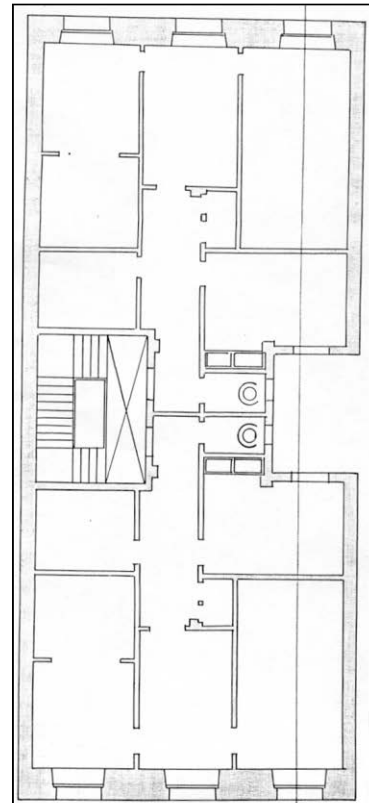
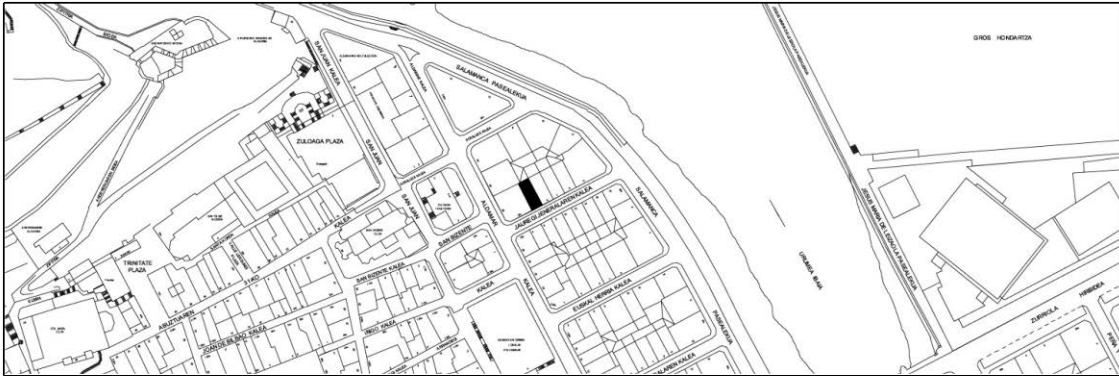


BIZITEGI ERAIKINA
D MAILA

JAUREGI JENERALA 3



Egilea eta data: Augusto Aguirre; 1912

Deskribapena.

Mehelin arteko eraikina, jatorriz behe oina eta lau goi oin dituena, gehi 1925eko bi jasodura (lehen jasodura mantsardatua eta txapituladuna eta bigarrena atzeraemana). Harlanduzko fatxada, behe oinean kuxindurak dituena. Komposizio bateratua eta simetrikoa Jauregi Jenerala 5ekin. Proiektu berdinak baina bereziak.

Babes erregimena.

1.- Erregimen orokorra.

Plan Berezi honen D babes mailan integratzearekin loturikoa.

Testuinguru horretan, fatxadaren tratamendua, bertako baoen konfigurazioa, instalazio, publizitate elementu, seinale eta eguzki oihal, eta abarren ezarpena plan berezi honetako ordenantza orokorretan ezarritako babes maila hori arautzen duten irizpideetara egokituko dira.

2.- Berariazko erregimena.

A. Babesetik kanpo utzitako kanpoko elementuak edo zatiak: jasodurak (5. eta 6. goi oinak).

B.- Fatxadako elementu edo zati iraunkorrak: harlanduzko elementuak.

C.- Esku hartzeko beste irizpide zehatz batzuk: ez, erregimen orokor hori arautzeko baldintzak betetzeari lotutakoak izan ezik, hala badagokio.