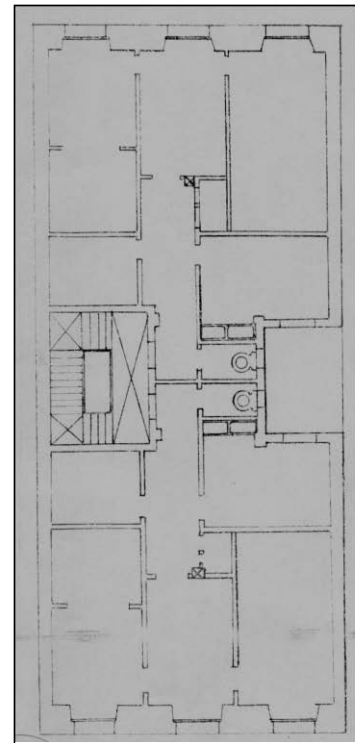


**BIZITEGI ERAIKINA**  
D MAILA

**JAUREGI JENERALA 7**



**Egilea eta data: Augusto Aguirre; 1913**

**Deskribapena.**

Artxiboan ez dago 1894an eraiki zen aurreko eraikinaren planorik (9rekin eta 11rekin batera eraiki zen). Mehelin arteko eraikina, jatorriz behe oina, lau goi oin eta teilatupeko beste oin bat (1926ko jasodura proiektu bat dago, baina ez zen gauzatu). Harlanduzko fatxada. Baoetako ardatzen erritimo desberdina ez dator bat proiektuko planoarekin, eta behe oinean bao handiagoa definitzeko aukera ematen du. Konposizioari eta apaingarriari dagokienez Jauregi Jenerala 3ren, 5en eta 9ren berdina da (proiektuak berdina dira, baina elkarren artean independenteak dira).

**Babes erregimena.**

1.- Erregimen orokorra.

Plan Berezi honen D babes mailan integratzearekin loturikoa.

Testuinguru horretan, fatxadaren tratamendua, bertako baoen konfigurazioa, instalazio, publizitate elementu, seinale eta eguzki oihal, eta abarren ezarpena plan berezi honetako ordenantza orokorretan ezarritako babes maila hori arautzen duten irizpideetara egokituko dira.

2.- Berariazko erregimena.

A. Babesetik kanpo utzitako kanpoko elementuak edo zatiak: teilatupea (5. goi oina).

B.- Fatxadako elementu edo zati iraunkorrak: harlanduzko elementuak.

C.- Esku hartzeko beste irizpide zehatz batzuk: ez, hala badagokio erregimen orokor hori arautzeko baldintzak betetzearekin lotzen direnak salbu –fatxadaren (eskuinaldean) pintura ezabatzearekin lotzen direnak barne–.