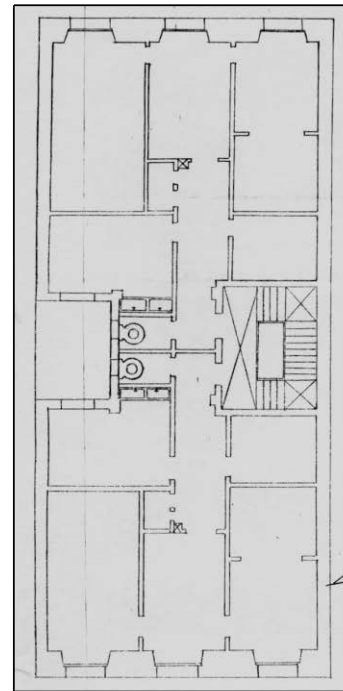


BIZITEGI ERAIKINA
D MAILA**JAUREGI JENERALA 9**

Egilea eta data: Augusto de Aguirre, 1913

Deskribapena.

Artxiboan ez dago 1894an eraiki zen aurreko eraikinaren planorik (7rekin eta 11rekin batera eraiki zen). Mehelin arteko eraikina, jatorriz behe oina eta lau goi oin dituena, gehi 1921eko bi jasodura (lehen jasodura mantsardatua eta txapituladuna eta bigarrena atzeraemana). Harlanduzko fatxada, erdialdeko baoan aluminiozko begiratokia duena (1922ko zurezko begiratokia ordezkatzeko du). Baoetako ardatzen erritmo desberdina ez dator bat proiektuko planoarekin, eta behe oinean bao handiagoa definitzeko aukera ematen du. Konposizioari eta apaingarri dagokienez Jauregi Jenerala 3ren, 5en eta 7ren berdina da (proiektuak berdina dira, baina elkarren artean independenteak dira).

Babes erregimena.

- 1.- Erregimen orokorra.
 - Plan Berezi honen D babes mailan integratzearekin loturikoa.
 - Testuinguru horretan, fatxadaren tratamendua, bertako baoen konfigurazioa, instalazio, publizitate elementu, seinale eta eguzki oihal, eta abarren ezarpena plan berezi honetako ordenantza orokorretan ezarritako babes maila hori arautzen duten irizpideetara egokitu dira.
- 2.- Berriazko erregimena.
 - A. Babesetik kanpo utzitako kanpoko elementuak edo zatiak: jasodurak (4., 5. eta 6. goi oinak); aluminiozko begiratokia.
 - B.- Fatxadako elementu edo zati iraunkorrak: harlanduzko elementuak.
 - C.- Esku hartzeko beste irizpide zehatz batzuk:
 - * Begiratokiaren tratamendua ordenantza orokor horietan ezarritakoari jarraituz.
 - * Erregimen orokor hori arautzeko gainerako baldintzak betetzeari loturikoak, hala badagokio.