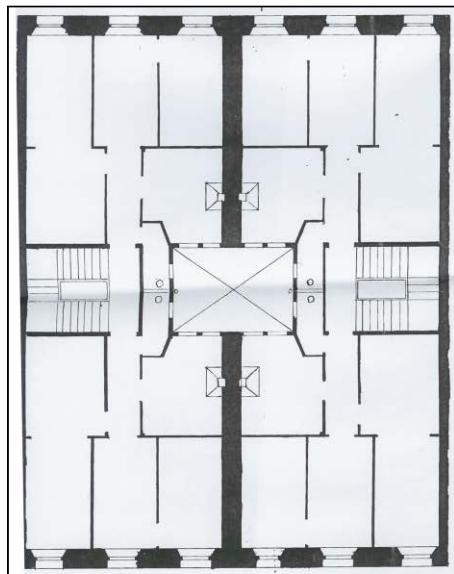
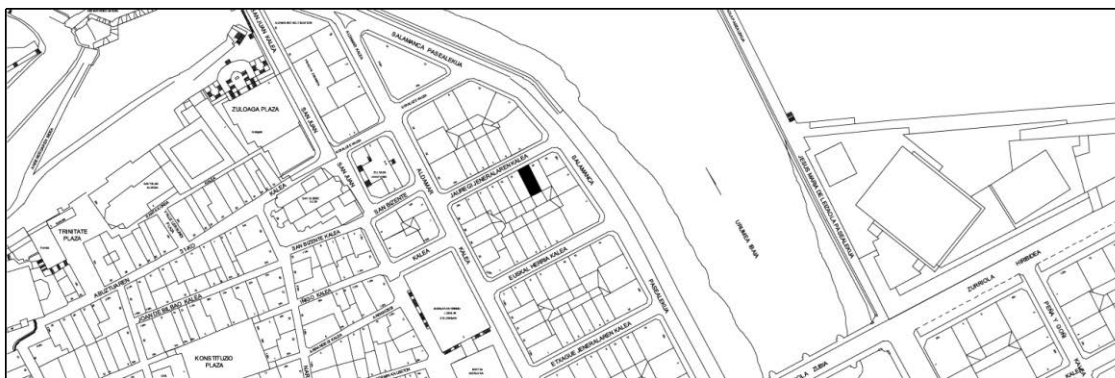


**BIZITEGI ERAIKINA**  
D MAILA

**JAUREGI JENERALA 14**



**Egilea eta data: Jose de Goicoa; 1894.**

**Deskribapena.**

Mehelin arteko eraikina, jatorriz behe oina eta hiru goi oin dituen, gehi fatxada planoko jasodura bat (jatorrizko teilatupea berritzearen ondoriozkoa) eta 1920ko beste jasodura mantsardatu bat. Harlanduzko fatxada. Ia ez da jatorrizko errementaritza lanik geratzen. Konposizioko eta apaindura tratamenduko batasun argia dago kale horretako 4tik 16ra bitartean –hirugarren oineko ateburuen apaindurako desberdintasun txikiak salbu–, eta 15 cm-ko hurrenez hurreneko mailakatzeak ditu.

**Babes erregimena.**

- 1.- Erregimen orokorra.  
Plan Berezi honen D babes mailan integratzearekin loturikoa.  
Testuinguru horretan, fatxadaren tratamendua, bertako baoen konfigurazioa, instalazio, publizitate elementu, seinale eta eguzki oihal, eta abarren ezarpena plan berezi honetako ordenantza orokorretan ezarritako babes maila hori arautzen duten irizpideetara egokituko dira.
- 2.- Berariazko erregimena.
  - A. Babesetik kanpo utzitako kanpoko elementuak edo zatiak: jasodura mantsardatua (5. goi oina).
  - B.- Fatxadako elementu edo zati iraunkorrak: harlanduzko elementuak.
  - C.- Esku hartzeko beste irizpide zehatz batzuk: errementaritza lanen konfigurazio bateratua.