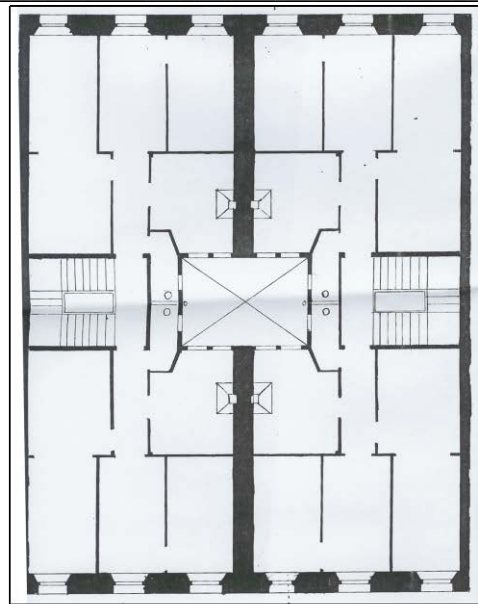
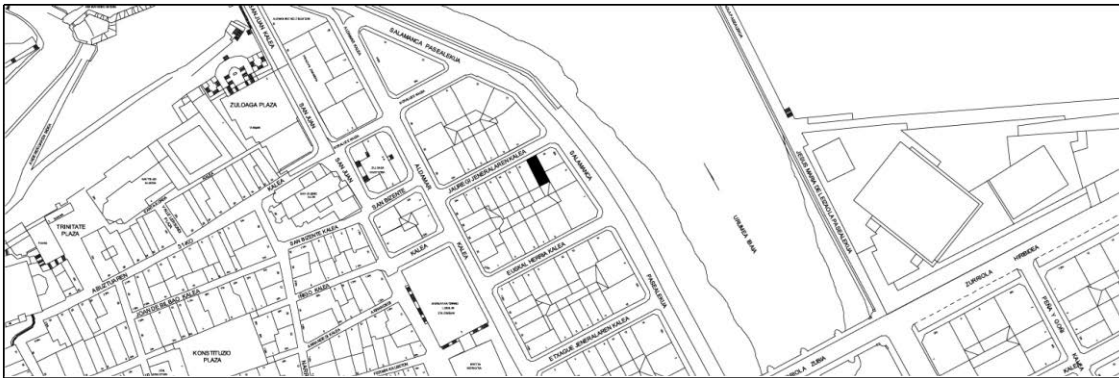


BIZITEGI ERAIKINA
D MAILA**JAUREGI JENERALA 16**

Egilea eta data: Jose de Goicoa; 1894

Deskribapena.

Mehelin arteko eraikina, jatorriz behe oina eta hiru goi oin dituena, gehi fatxada planoko jasodura bat (jatorrizko teilatupea berritzearen ondoriozkoa) eta 1920ko beste jasodura mantsardatu bat. Harlanduzko fatxada. Ia ez da jatorrizko errementaritza lanik geratzen. Lehen oineko ezkerreko baoari dagokion tartean hegala handiagoa hautematen da. Konposizioko eta apaintura tratamenduko batasun argia dago kale horretako 4tik 16ra bitartean – hirugarren oineko ateburuaren apainturako desberdintasun txikiak salbu–, eta 15 cm-ko hurrenez hurreneko mailakatzeak ditu.

Babes erregimena.

1.- Erregimen orokorra.

Plan Berezi honen D babes mailan integratzearekin loturikoa.

Testuinguru horretan, fatxadaren tratamendua, bertako baoen konfigurazioa, instalazio, publizitate elementu, seinale eta eguzki oihal, eta abarren ezarpena plan berezi honetako ordenantza orokorretan ezarritako babes maila hori arautzen duten irizpideetara egokituko dira.

2.- Berariazko erregimena.

A. Babesetik kanpo utzitako kanpoko elementuak edo zatiak: jasodura mantsardatua (5. goi oina).

B.- Fatxadako elementu edo zati iraunkorrek: harlanduzko elementuak.

C.- Esku hartzeko beste irizpide zehatz batzuk: erregimen orokor hori arautzeko baldintzak betetzearekin lotzen dira irizpideak –fatxadako errementaritza lanen konfigurazio bateratuarekin lotzen direnak barne–.