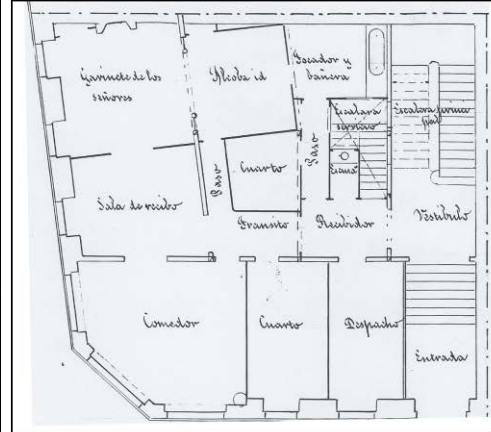


BIZITEGI ERAIKINA
D MAILA

JAUREGI JENERALA 18



Egilea eta data: Jose Maria Mujica; 1894.

Deskribapena.

Kantoiko eraikina, jatorriz erdisotoa, bastardea eta bi goi oin dituen, gehi fatxada planoko bi jasodura (aurretik zegoen 1944ko mantsarda berrituta) eta beste jasodura mantsardatu bat (4. oina berritzearekin batera, 1959an). Harlanduzko fatxada, hormigoizko begiratokiak dituen kantoiko alakan eta Salamanca Pasealekuko muturreko baoan (1944-1959). Salamanca Pasealekuko bastardeko muturreko baoa espaloiraino luzatu da berriki.

Babes erregimena.

- 1.- Erregimen orokorra.
Plan Berezi honen D babes mailan integratzearekin loturikoa.
Testuinguru horretan, fatxadaren tratamendua, bertako baoen konfigurazioa, instalazio, publizitate elementu, seinale eta eguzki oihal, eta abarren ezarpena plan berezi honetako ordenantza orokorretan ezarritako babes maila hori arautzen duten irizpideetara egokituko dira.
- 2.- Berariazko erregimena.
 - A. Babesetik kanpo utzitako kanpoko elementuak edo zatiak: jasodurak (3., 4. eta 5. goi oinak).
 - B.- Fatxadako elementu edo zati iraunkorrak: harlanduzko elementuak.
 - C.- Esku hartzeko beste irizpide zehatz batzuk: ez, erregimen orokor hori arautzeko baldintzak betetzeari lotutakoak izan ezik, hala badagokio.