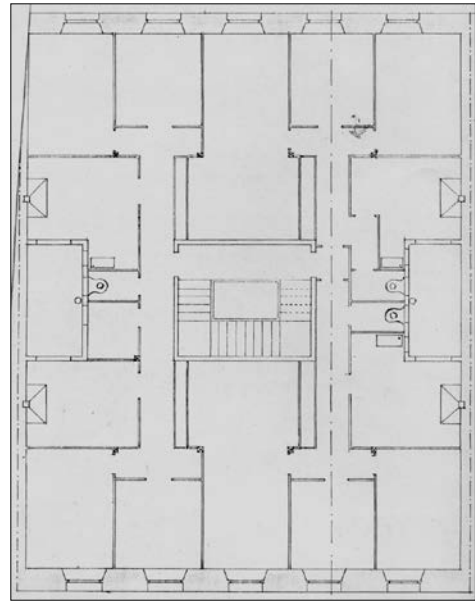
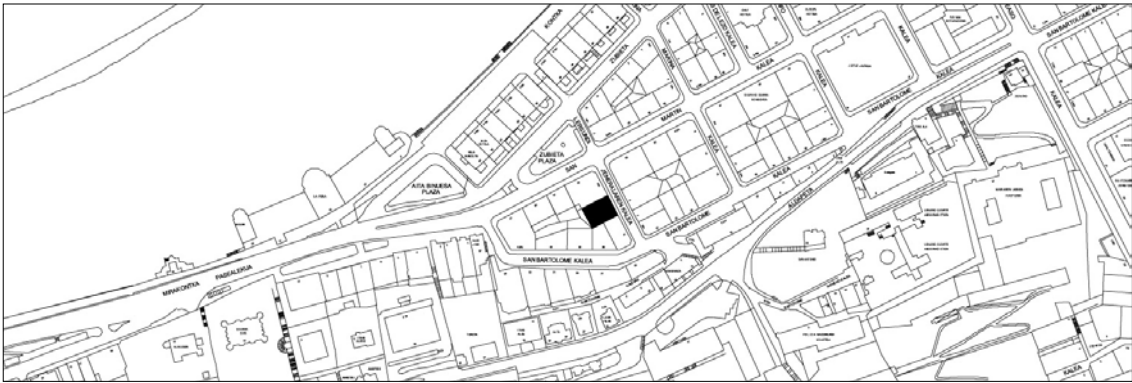


BIZITEGI ERAIKINA
D MAILA

LERSUNDI JENERALA 6



Egilea eta data: Juan Alday; 1906

Deskribapena

Mehelin arteko eraikina, jatorriz erdisotoa, bardeia eta hiru goi oin dituen, gehi 1922ko bi jasodura atzeraeman (lehena 1926an mantsardatu zen). Harlanduzko fatxada. Lersundi Jenerala 8ren elementu apaingarri berdinak ditu. Erdisotoko eskuinaldeko barea handituta du.

Babes erregimena

1.- Erregimen orokorra.

Plan Berezi honen D babes mailan integratzearekin loturikoa.

Testuinguru horretan, fatxadaren tratamendua, bertako baren konfigurazioa, instalazio, publizitate elementu, seinale eta eguzki oihal, eta abarren ezarpena plan berezi honetako ordenantza orokorretan ezarritako babes maila hori arautzen duten irizpideetara egokituko dira.

2.- Berariazko erregimena.

A.- Babesetik kanpo utzitako elementuak edo zatiak: jasodurak (4. eta 5. goi oinak).

B.- Fatxadako elementu edo zati iraunkorrak: harlanduzko elementuak.

C.- Esku hartzeko beste irizpide zehatz batzuk: ez, erregimen orokor hori arautzeko baldintzak betetzeari lotutakoak izan ezik, hala badagokio.