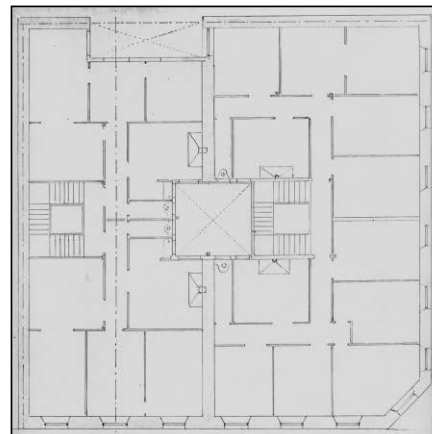
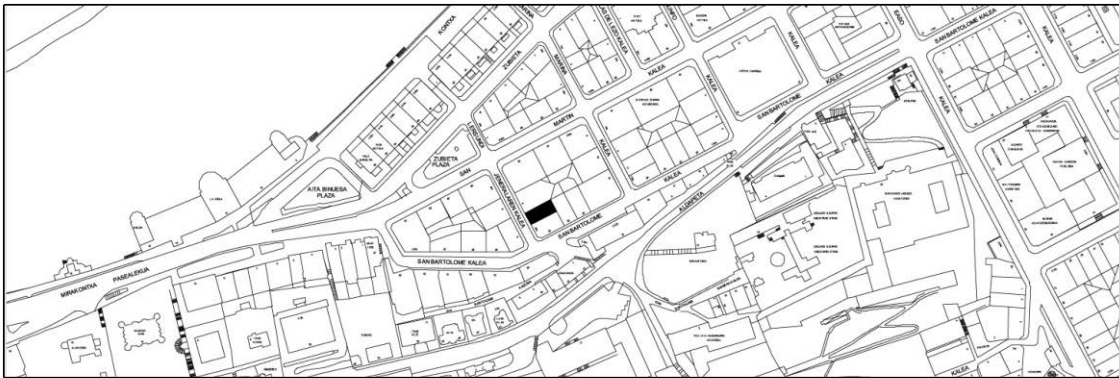


BIZITEGI ERAIKINA
D MAILA

LERSUNDI JENERALA 7



Egile ezezaguna, 1904

Deskribapena

Mehelin arteko eraikina, jatorriz behe oina eta hiru goi oin dituena, gehi 1924ko jasodura mantsardatu bat eta beste jasodura atzeraeman bat. Behe oinean harlanduzko fatxada, eta goi oinetan bistako harlangaitzekoa, baoetan azpadurak dituena. Proiektuko behe oineko lokalaren bi baoak bateratuta daude gaur egun. Jatorrizko proiektu komuna San Bartolome 34rekin, gaur egun ordezta.

Babes erregimena

- 1.- Erregimen orokorra.
Plan Berezi honen D babes mailan integratzearekin loturikoa.
Testuinguru horretan, fatxadaren tratamendua, bertako baoen konfigurazioa, instalazio, publizitate elementu, seinale eta eguzki oihal, eta abarren ezarpena plan berezi honetako ordenantza orokorretan ezarritako babes maila hori arautzen duten irizpideetara egokituko dira.
- 2.- Berariazko erregimena.
 - A. Babesetik kanpo utzitako elementuak edo zatiak: jasodura mantsardatua eta atzeraemana (4. eta 5. goi oinak).
 - B.- Fatxadako elementu edo zati iraunkorrak: harlanduzko eta harlangaitz hormako elementuak.
 - C.- Esku hartzeko beste irizpide zehatz batzuk: erregimen orokor hori arautzeko baldintzak betetzearekin lotzen dira irizpideak –fatxadaren eta behe oineko baoen konfigurazio bateratuarekin lotzen direnak barne–.