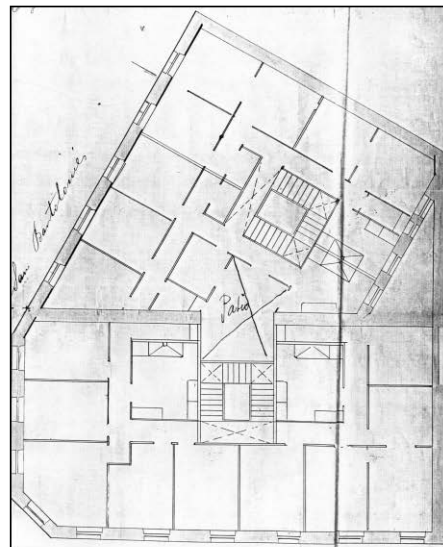
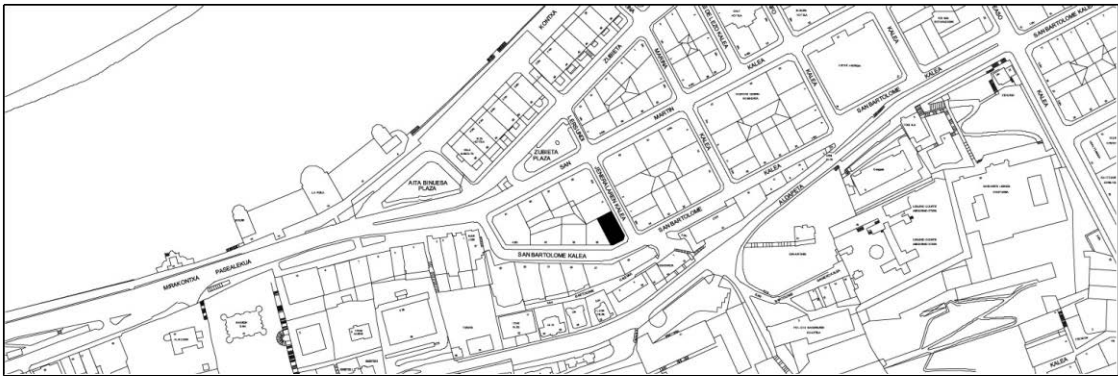


BIZITEGI ERAIKINA
D MAILA

LERSUNDI JENERALA 8



Egilea eta data: Miguel Irastorza; 1906

Deskribapena

Kantoiko eraikina, jatorriz erdisotoa, bastardea eta hiru goi oin dituen, gehi 1922ko jasodura mantsardatu bat. Harlanduzko fatxada, alaka inguratzen duen zurezko begiratokia duena. Jatorrizko proiektu komuna S. Bartolome 36rekin. Apaindura elementuak Lersundi Jenerala 6ren berdinak dira.

Babes erregimena

1.- Erregimen orokorra.

Plan Berezi honen D babes mailan integratzearekin loturikoa.

Testuinguru horretan, fatxadaren tratamendua, bertako baioen konfigurazioa, instalazio, publizitate elementu, seinale eta eguzki oihal, eta abarren ezarpena plan berezi honetako ordenantza orokorretan ezarritako babes maila hori arautzen duten irizpideetara egokituko dira.

2.- Berariazko erregimena.

A. Babesetik kanpo utzitako elementuak edo zatiak: jasodura mantsardatua (4. goi oina).

B.- Fatxadako elementu edo zati iraunkorrak: harlanduzko elementuak; kantoiko begiratokia.

C.- Esku hartzeko beste irizpide zehatz batzuk: ez, erregimen orokor hori arautzeko baldintzak betetzeari lotutakoak izan ezik, hala badagokio.