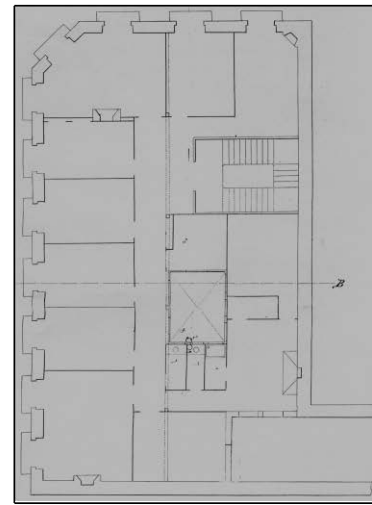


BIZITEGI ERAIKINA
D MAILA**GETARIA 8**

Egilea eta data: Jose Clemente de Osinalde; 1889

Deskribapena

Kantoiko eraikina, jatorriz behe oina eta hiru goi oin dituena, gehi 1915eko fatxada planoko jasodura bat eta 1926ko beste jasodura atzeraeman bat. Harlanduzko fatxada (4. oinaren goialdea salbu),. Hormigoizko begiratokiak ditu kantoiko alakan (segur aski 1915ekoa) eta Getaria kaleko alboko ertzeke baoan (segur aski 1960koa). Jatorriz bao bikoitzak behe oinean. 1960. urtera arte "Excelsior" hotela izan zen, eta urte horretan 10 etxebizitza bihurtu zen. Egiletza, data eta apaindura motiboak Getaria 8ren berdinak dira.

Babes erregimena

1.- Erregimen orokorra.

Plan Berezi honen D babes mailan integratzearekin loturikoa.

Testuinguru horretan, fatxadaren tratamendua, bertako baoen konfigurazioa, instalazio, publizitate elementu, seinale eta eguzki oihal, eta abarren ezarpena plan berezi honetako ordenantza orokorretan ezarritako babes maila hori arautzen duten irizpideetara egokituko dira.

2.- Berariazko erregimena.

A. Babesetik kanpo utzitako elementuak edo zatiak: jasodura atzeraemana (5. goi oina).

B.- Fatxadako elementu edo zati iraunkorrak: harlanduzko elementuak.

C.- Esku hartzeko beste irizpide zehatz batzuk: erregimen orokor hori arautzeko baldintzak betetzearekin lotzen direnak –behe oineko baoen konfigurazio bateratuarekin lotzen direnak barne–.