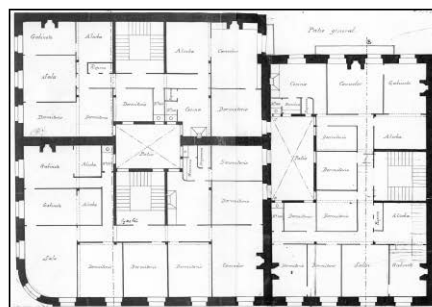


**BIZITEGI ERAIKINA**  
D MAILA**GETARIA 12**

**Egilea eta data: Benito Olasagasti; 1890**

**Deskribapena**

Mehelin arteko eraikina, jatorriz behe oina eta hiru goi oin dituen, gehi 1939ko bi jasodura (lehen fatxada planoan, jatorrizko mantsarda berritzearen emaitza, eta bigarrena atzeraemana). Harlanduzko fatxada hirugarren oinera arte. Hormigoizko begiratoki xaflatua ezkeraldeko ertzeko baoan (1939 ondorengoa). Jatorrizko proiektu komuna Getaria 14rekin eta San Martin 10ekin.

**Babes erregimena**

## 1.- Erregimen orokorra.

Plan Berezi honen D babes mailan integratzearekin loturikoa.

Testuinguru horretan, fatxadaren tratamendua, bertako baoen konfigurazioa, instalazio, publizitate elementu, seinale eta eguzki oihal, eta abarren ezarpena plan berezi honetako ordenantza orokorretan ezarritako babes maila hori arautzen duten irizpideetara egokituko dira.

## 2.- Berariazko erregimena.

A. Babesetik kanpo utzitako elementuak edo zatiak: jasodurak (4. eta 5. goi oinak); begiratokia.

B.- Fatxadako elementu edo zati iraunkorrak: harlanduzko elementuak.

C.- Esku hartzeko beste irizpide zehatz batzuk:

\* Begiratokiaren tratamendua ordenantza orokor horietan ezarritakoari jarraituz.

\* Erregimen orokor hori arautzeko gainerako baldintzak betetzeari loturikoak, hala badagokio.