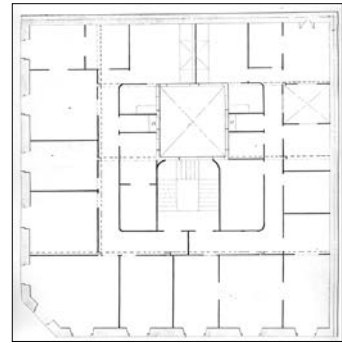


BIZITEGI ERAIKINA
D MAILA**ANDIA 2**

Egileak eta data: Antonio Cortazar (1881); Domingo Aguirrebengoa (1928).

Deskribapena

Kantoiko eraikina, behe oina eta jatorrizko lau goi oin dituen. 1928an eraberritze handi bat egin zen, barnean hartzen zituena goi oinetako baoak zabaltzea, atariaren eta eskaileraren kokapena aldatzea, begiratokiak alakan eta ertzak bi kaleetara zituztela egitea eta bi jasodura atzeraeman goratzea (lehenengoaren pergolak eta galeriak eta bigarrenaren dorrea izan ezik). Fatxada entokatua (harlandua simulatuz), bosgarren oinean pergolekin lotutako galerien bidez errematatutako hormigoizko begiratokiak eta oin osagarri batean (7.ean) kantoiko dorre gailen bat dituen. Behe oinak zenbait gaitze eta estaldura partzial ditu.

Babes erregimena

1. Erregimen orokorra:
 - Plan Berezi honen D babes mailan integratzearekin loturikoa.
 - Testuinguru horretan, fatxadaren tratamendua, bertako baoen konfigurazioa, instalazio, publizitate elementu, seinale eta eguzki oihal, eta abarren ezarpena plan berezi honetako ordenantza orokorretan ezarritako babes maila hori arautzen duten irizpideetara egokituko dira.
2. Berriazko erregimena.
 - A. Babesetik kanpo utzitako elementuak edo zatiak: ez.
 - B. Fatxadako elementu edo zati iraunkorrak: elementu moldekatuak.
 - C. Esku hartzeko beste irizpide zehatz batzuk:
 - * Goialdeko siluetaren zaintza.
 - * Erregimen orokor hori arautzeko baldintzak betetzeari lotutakoak, hala badagokio.