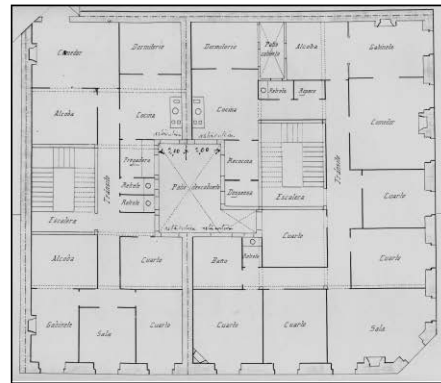
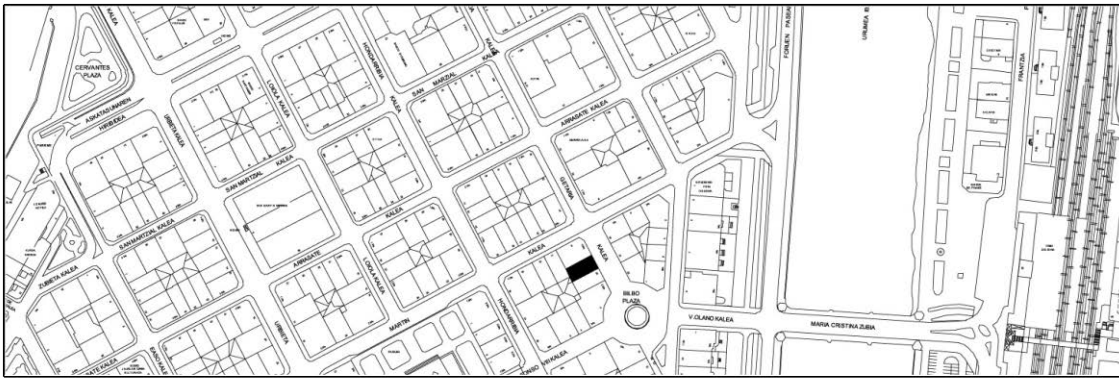


BIZITEGI ERAIKINA
D MAILA

GETARIA 18



Egilea eta data: Jose Clemente de Osinalde; 1901

Deskribapena

Mehelin arteko eraikina, jatorriz behe oina eta lau goi oin dituena, gehi berriki eraiki diren bi jasodura mantsardatu (lehenean, mantsarda goratua dago). Harlanduzko fatxada, ezker aldeko baoan aluminiozko begiratokia duena. Jatorrizko proiektu komuna San Martin 9rekin.

Babes erregimena

1.- Erregimen orokorra.

Plan Berezi honen D babes mailan integratzearekin loturikoa.

Testuinguru horretan, fatxadaren tratamendua, bertako baoen konfigurazioa, instalazio, publizitate elementu, seinale eta eguzki oihal, eta abarren ezarpena plan berezi honetako ordenantza orokorretan ezarritako babes maila hori arautzen duten irizpideetara egokituko dira.

2.- Berariazko erregimena.

A. Babesetik kanpo utzitako elementuak edo zatiak: jasodura mantsardatuak (5. eta 6. goi oinak); begiratokia.

B.- Fatxadako elementu edo zati iraunkorrak: harlanduzko elementuak.

C.- Esku hartzeko beste irizpide zehatz batzuk:

* Begiratokiaren tratamendua ordenantza orokor horietan ezarritakoari jarraituz.

* Erregimen orokor hori arautzeko gainerako baldintzak betetzeari loturikoak, hala badagokio.