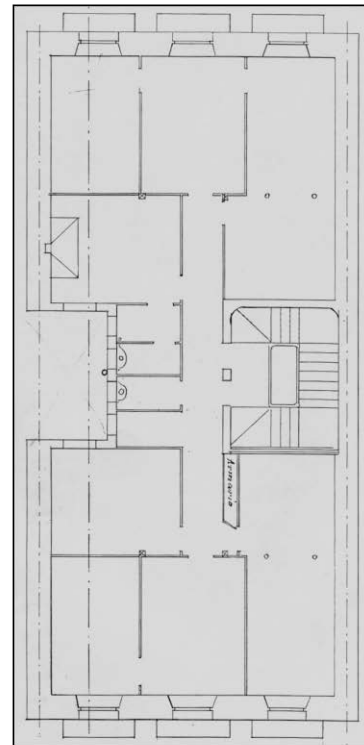


**BIZITEGI ERAIKINA**  
D MAILA

**GETARIA 20**



**Egilea eta data: Carlos Ibero; 1901**

**Deskribapena**

Mehelin arteko eraikina, jatorriz behe oina eta lau goi oin dituena, gehi bi jasodura atzeraemanak (1946koak). Harlanduzko fatxada, leihoburu eta ateburu landuak dituena. Behe oineko baoak 1946an eraberritu ziren.

**Babes erregimena**

- 1.- Erregimen orokorra.  
Plan Berezi honen D babes mailan integratzearekin loturikoa.  
Testuinguru horretan, fatxadaren tratamendua, bertako baoen konfigurazioa, instalazio, publizitate elementu, seinale eta eguzki oihal, eta abarren ezarpena plan berezi honetako ordenantza orokorretan ezarritako babes maila hori arautzen duten irizpideetara egokituko dira.
- 2.- Berariazko erregimena.
  - A. Babesetik kanpo utzitako elementuak edo zatiak: jasodura atzeraemanak (5. eta 6. goi oinak).
  - B.- Fatxadako elementu edo zati iraunkorrak: harlanduzko elementuak.
  - C.- Esku hartzeko beste irizpide zehatz batzuk: erregimen orokor hori arautzeko baldintzak betetzearekin lotzen direnak –behe oineko baoen konfigurazio bateratuarekin lotzen direnak barne–.