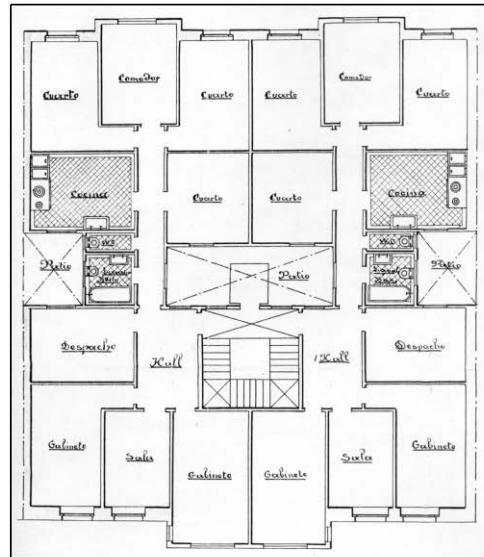
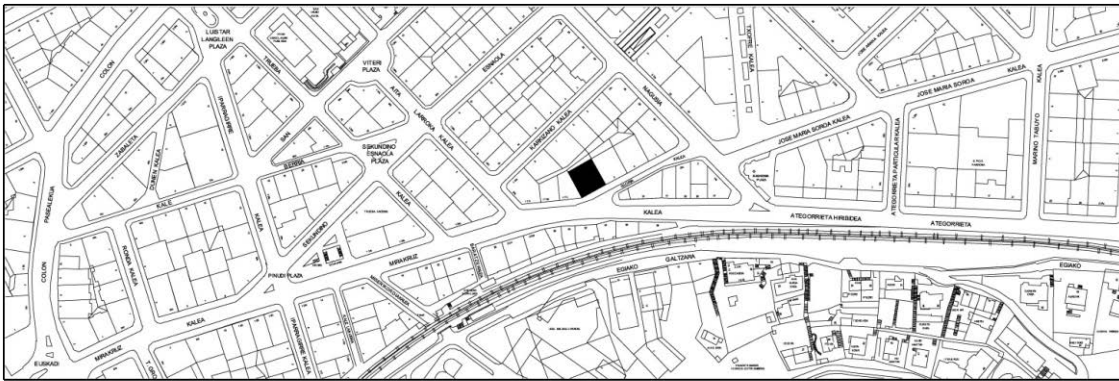


BIZITEGI ERAIKINA
D MAILA

GLORIA 1



Egilea eta data: Ramon Cortazar; 1921.

Deskribapena

Mehelin arteko eraikina, jatorriz behe oina eta sei goi oin dituen, azkena atzeraemana. Harlanduzko fatxada, erdialdeko baoan hormigoizko begiratoki bikoitza duena.

Babes erregimena

- 1.- Erregimen orokorra
Plan Berezi honen D babes mailan integratzearekin loturikoa.
Testuinguru horretan, fatxadaren tratamendua, bertako baoen konfigurazioa, instalazio, publizitate elementu, seinale eta eguzki oihale, eta abarren ezarpena plan berezi honetako ordenantza orokorretan ezarritako babes maila hori arautzen duten irizpideetara egokituko dira.
- 2.- Berariazko erregimena.
 - A.- Babesetik kanpo utzitako elementuak edo zatiak: ez.
 - B.- Fatxadako elementu edo zati iraunkorrak: harlanduzko elementuak; elementu moldekatuak.
 - C.- Esku hartzeko beste irizpide zehatz batzuk: ez, erregimen orokor hori arautzeko baldintzak betetzeari lotutakoak izan ezik, hala badagokio.