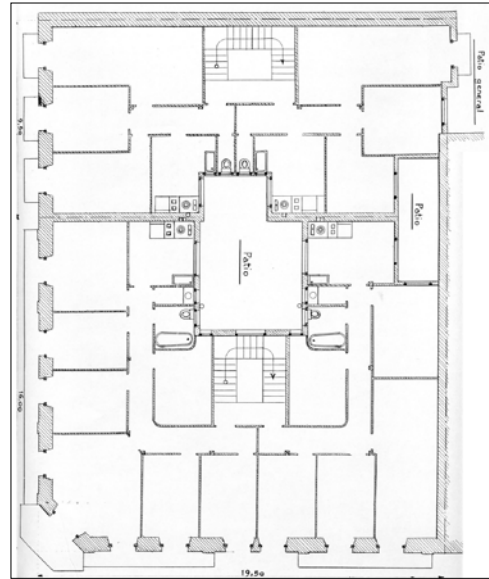
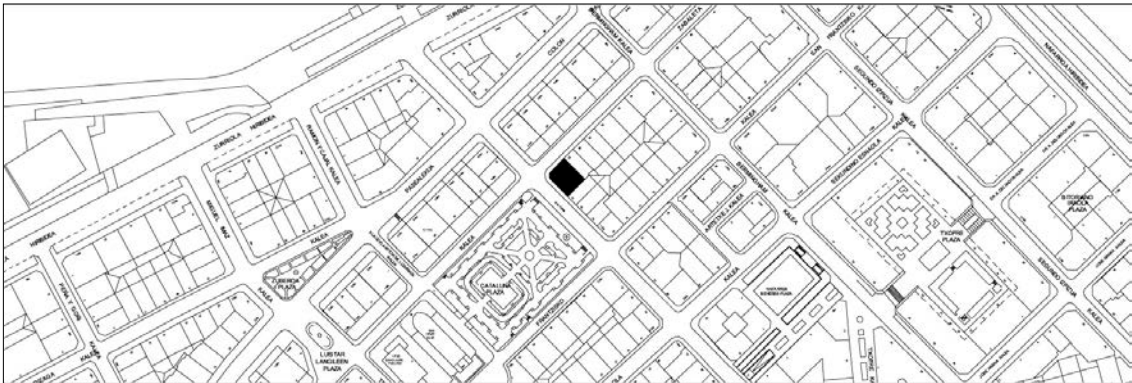


BIZITEGI ERAIKINA
D MAILA

GALTZARA NAGUSIA 9



Egilea eta data: Domingo Aguirrebengoa; 1915

Deskribapena

Kantoiko eraikina, erdisotoa, bastardea eta bost goi oin dituen (azkena jatorriz atzeraemana, baina gero 1918an mantsardatu zuten eta azkenik, 1958an, fatxada planora ekarri zuten). Horrez gain, 1958ko bi jasodura hurrenez hurren atzeraemanak ditu. Harlanduzko fatxada 4. oineraino eta hormigoizko begiratokia kantoiko alakan. Jatorrizko proiektu komuna Zabaleta 26rekin.

Babes erregimena

- 1.- Erregimen orokorra.
Plan Berezi honen D babes mailan integratzearekin loturikoa.
Testuinguru horretan, fatxadaren tratamendua, bertako baoen konfigurazioa, instalazio, publizitate elementu, seinale eta eguzki oihal, eta abarren ezarpena plan berezi honetako ordenantza orokorretan ezarritako babes maila hori arautzen duten irizpideetara egokituko dira.
- 2.- Berariazko erregimena.
 - A.- Babesetik kanpo utzitako elementuak edo zatiak: jasodurak (6. eta 7. goi oinak).
 - B.- Fatxadako elementu edo zati iraunkorrak: harlanduzko elementuak.
 - C.- Esku hartzeko beste irizpide zehatz batzuk: ez, erregimen orokor hori arautzeko baldintzak betetzeari lotutakoak izan ezik, hala badagokio.